

Romanian Open Access publications

Victor VELTER, PhD

Head of Science Policy and Scientometrics Office,
Executive Agency for Higher Education, Research,
Development and Innovation Funding (UEFISCDI)



**OPEN SCIENCE
HUB ROMANIA**
by UEFISCDI

Situatia comparativa a lucrarilor Open Acces, indexate WOS.CC/SCOPUS: Romania vs. World Wide



Web of Science Core Collection	Lucrari indexate	OA	Weight
World Wide (1975-2020)	67,193,775	10,702,755	15.93%
Romania (1975-2020)	254,632	46,353	18.20%
World Wide (2019-2020)	3,168,676	1,006,513	31.76%
Romania (2019-2020)	16,760	6,353	37.91%



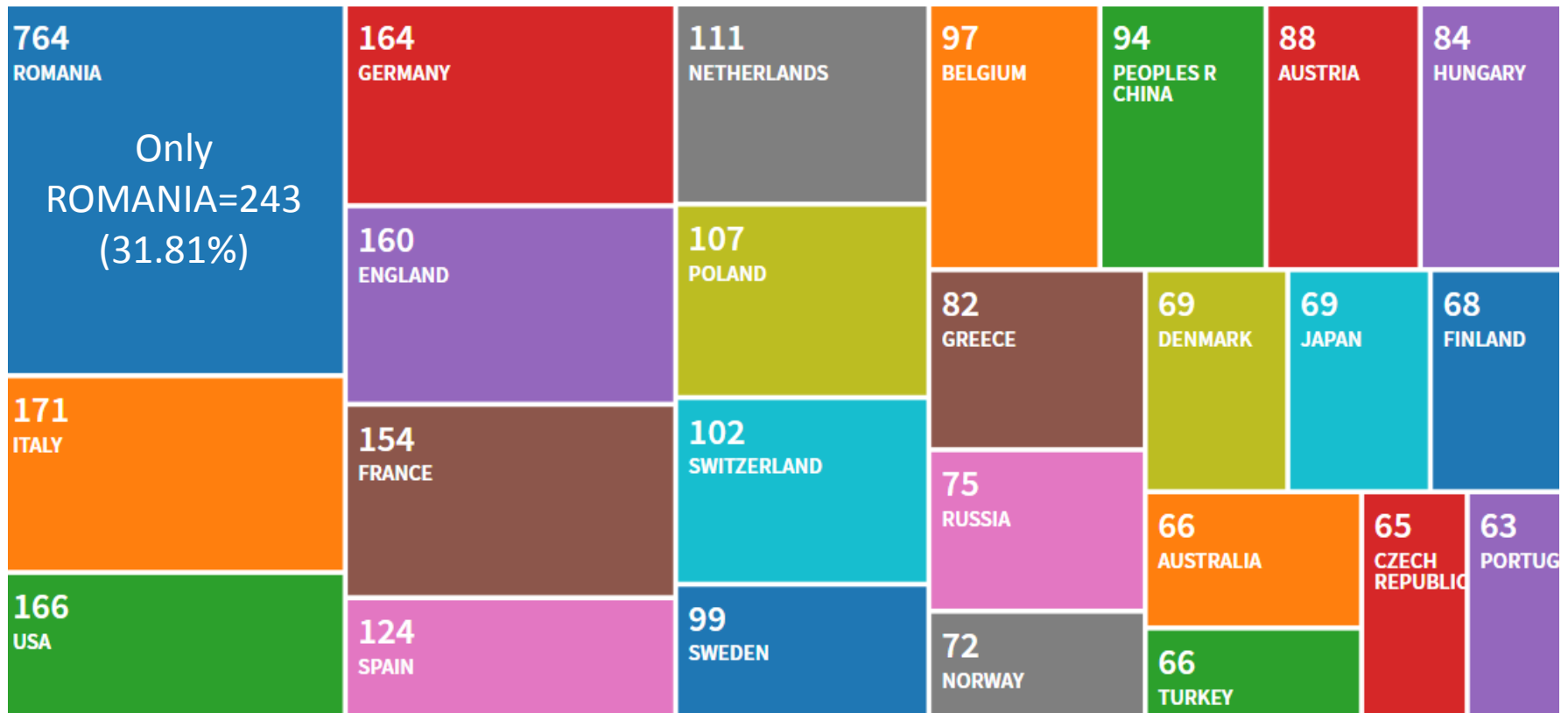
Scopus

Scopus	Lucrari indexate	OA	Weight
World Wide (1975-2020)	68,919,266	8,824,090	12.80%
Romania (1975-2020)	240,142	31,862	13.27%
World Wide (2019-2020)	3,672,115	1,034,003	28.16%
Romania (2019-2020)	17,432	5,926	33.99%

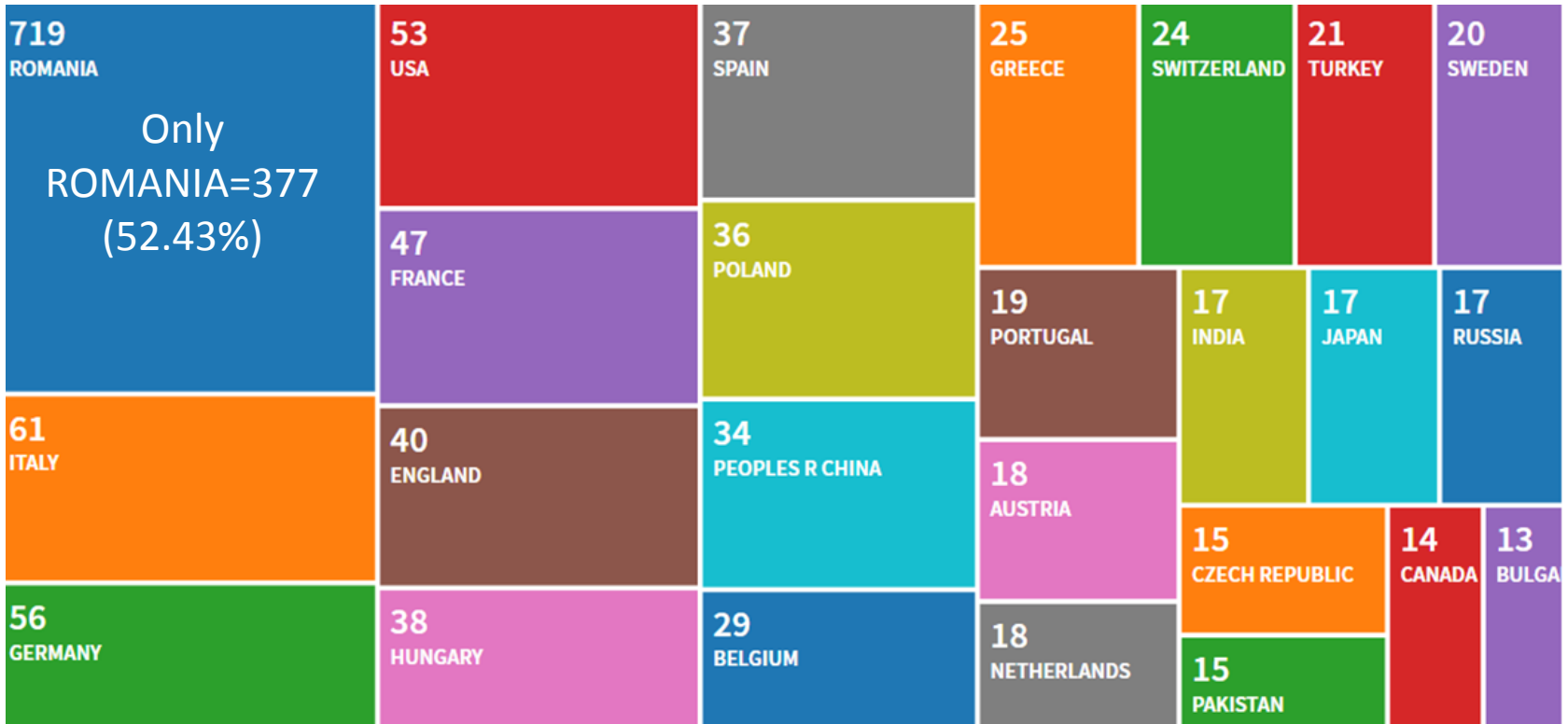
Situatia lucrarilor Open Acces, premiatate in competitia 2019

Tip Premiere (competitie 2019)	Lucrari premiate	OA	Weight
Reviste zona rosie (Q1)	1,950	765	39.23%
Reviste zona galbena (Q2) sau Arts&Humanities	1,515	681	44.95%
Total premiere	3,465	1,446	41.73%

Situatia co-autoratului international al lucrarilor Open Acces, premiate (Q1) in competitia 2019

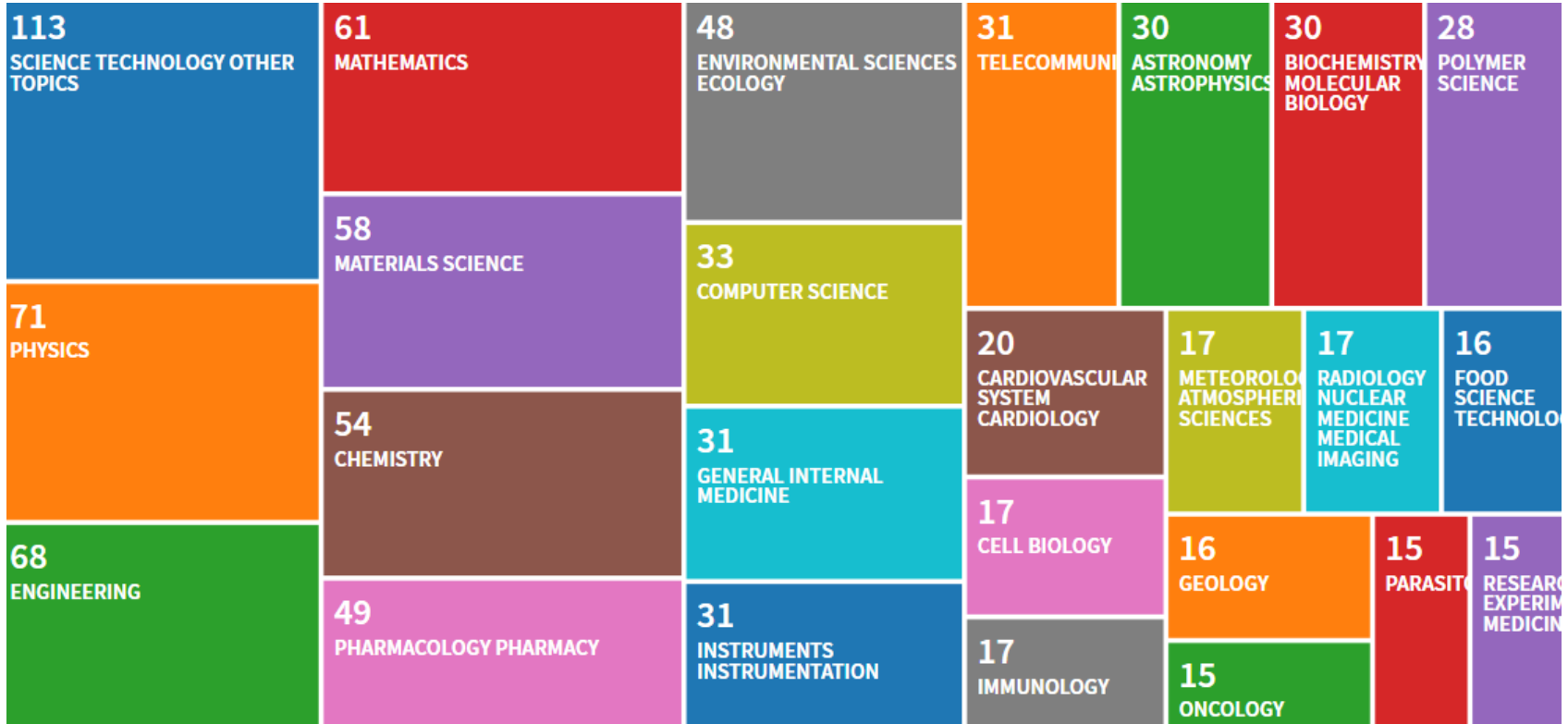


Situatia co-autoratului international al lucrarilor Open Acces, premiate (Q2, Arts&Humanities) in competitia 2019



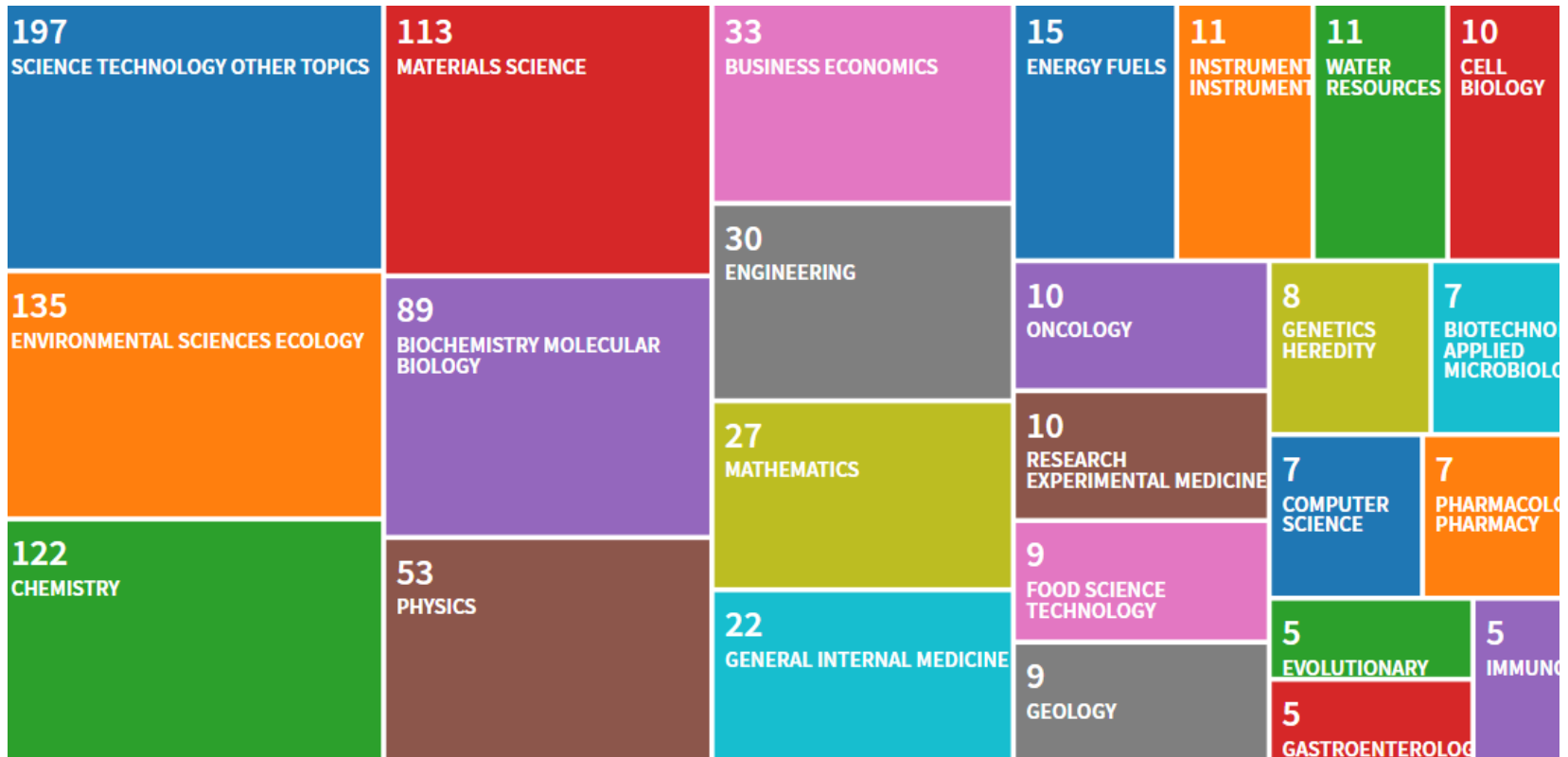
Source: Web of Science: <http://apps.webofknowledge.com> (26.02.2020)

Distributia lucrarilor Open Acces, premiate (Q1) in competitia 2019 pe domenii de cercetare (research areas)(top 25)



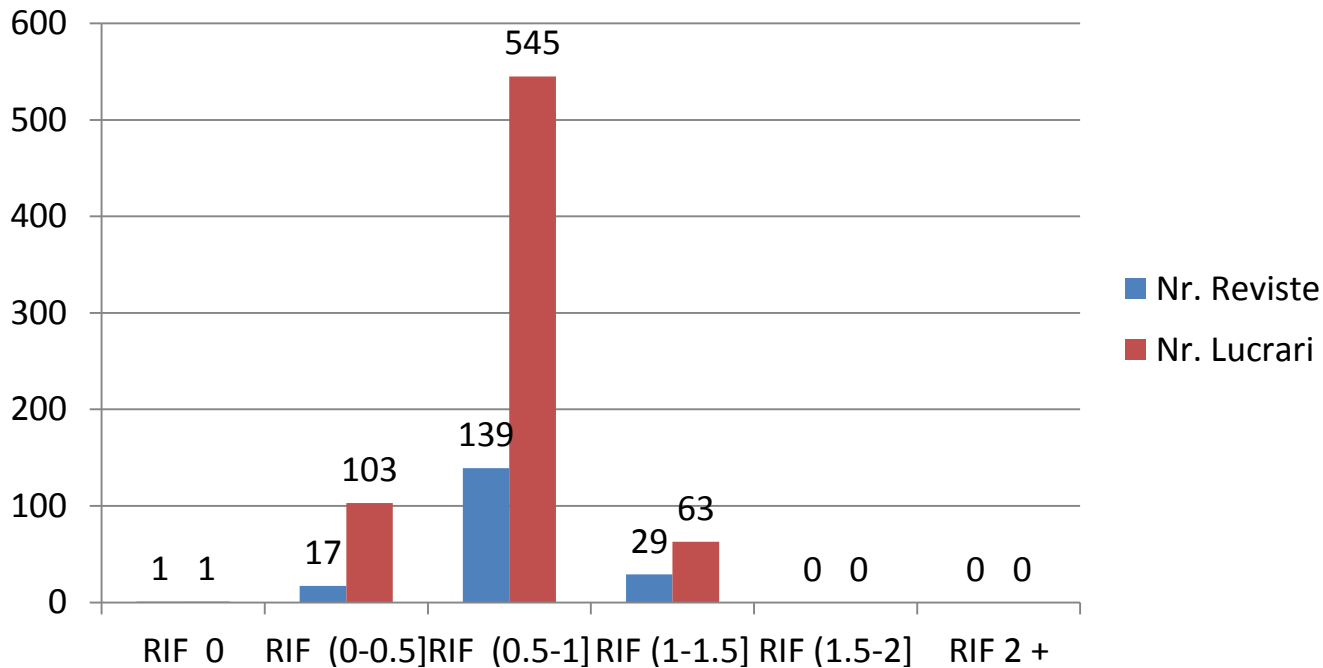
Source: Web of Science: <http://apps.webofknowledge.com> (26.02.2020)

Distributia lucrarilor Open Acces, premiate (Q2, Arts&Humanities) in competitia 2019 pe domenii de cercetare (research areas)(top 25)



Source: Web of Science: <http://apps.webofknowledge.com> (26.02.2020)

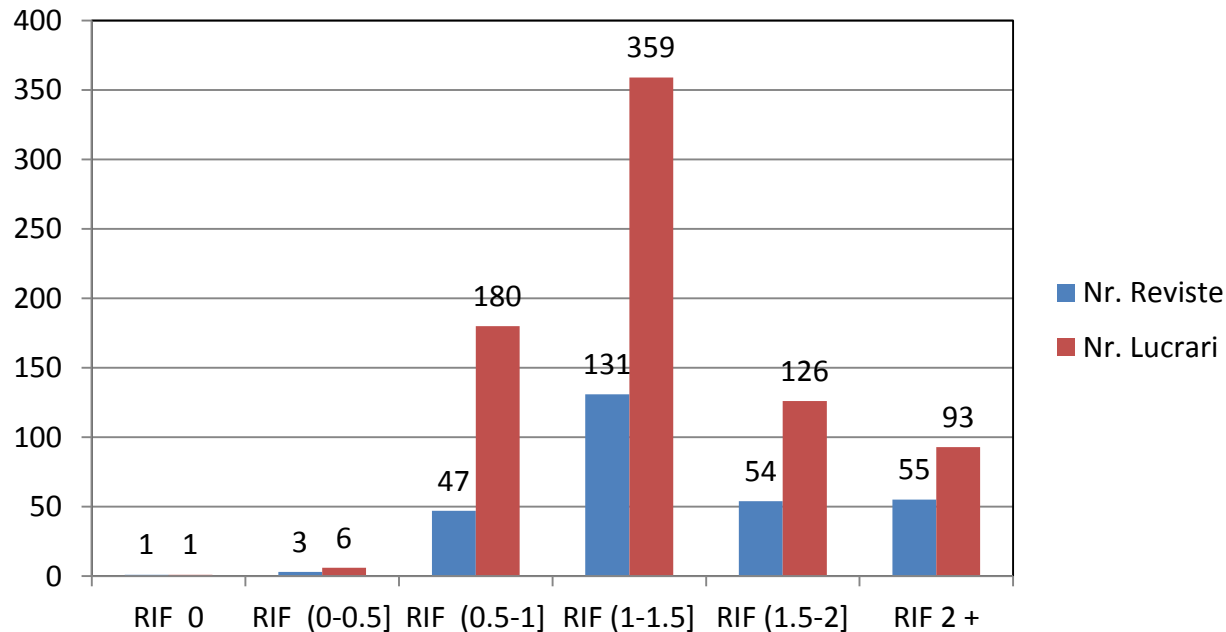
Impactul* lucrurilor Open Acces (712), premiate (publicate in 186 reviste Q2) in competitia 2019



Source: Web of Science: <http://apps.webofknowledge.com> (26.02.2020)

* Valorile RIF (1 este valoarea medie)-factor relativ de impact calculate in iunie 2019 sunt disponibile la adresa: <https://uefiscdi.gov.ro/scientometrie-baze-de-date>, in sectiunea JCR 2018

Impactul*) lucrarilor Open Acces (765), premiate (publicate in 291 de reviste Q1) in competitia 2019



Source: Web of Science: <http://apps.webofknowledge.com> (26.02.2020)

* Valorile RIF (1 este valoarea medie)-factor relativ de impact calculate in iunie 2019 sunt disponibile la adresa: <https://uefiscdi.gov.ro/scientometrie-baze-de-date>, in sectiunea JCR 2018

Costul mediu al impactului* lucrarilor Open Acces (673), premiate (publicate in 156 reviste Q2) in competitia 2019

RIF	Sume platite (euro)	Cost mediu (euro)
RIF 0	1780	1780
RIF (0-0.5]	143249	1432
RIF (0.5-1]	804652	1569
RIF (1-1.5]	103017	1746
RIF (1.5-2]	-	-
RIF 2 +	-	-
Total	1052698	1564

Source: Web of Science: <http://apps.webofknowledge.com> (26.02.2020), site-urile revistelor OA

* Valorile RIF (1 este valoarea medie)-factor relativ de impact calculate in iunie 2019 sunt disponibile la adresa: <https://uefiscdi.gov.ro/scientometrie-baze-de-date>, in sectiunea JCR 2018

Costul mediu al impactului lucrarilor Open Acces (719), premiate (publicate in 249 de reviste **Q1**) in competitia 2019

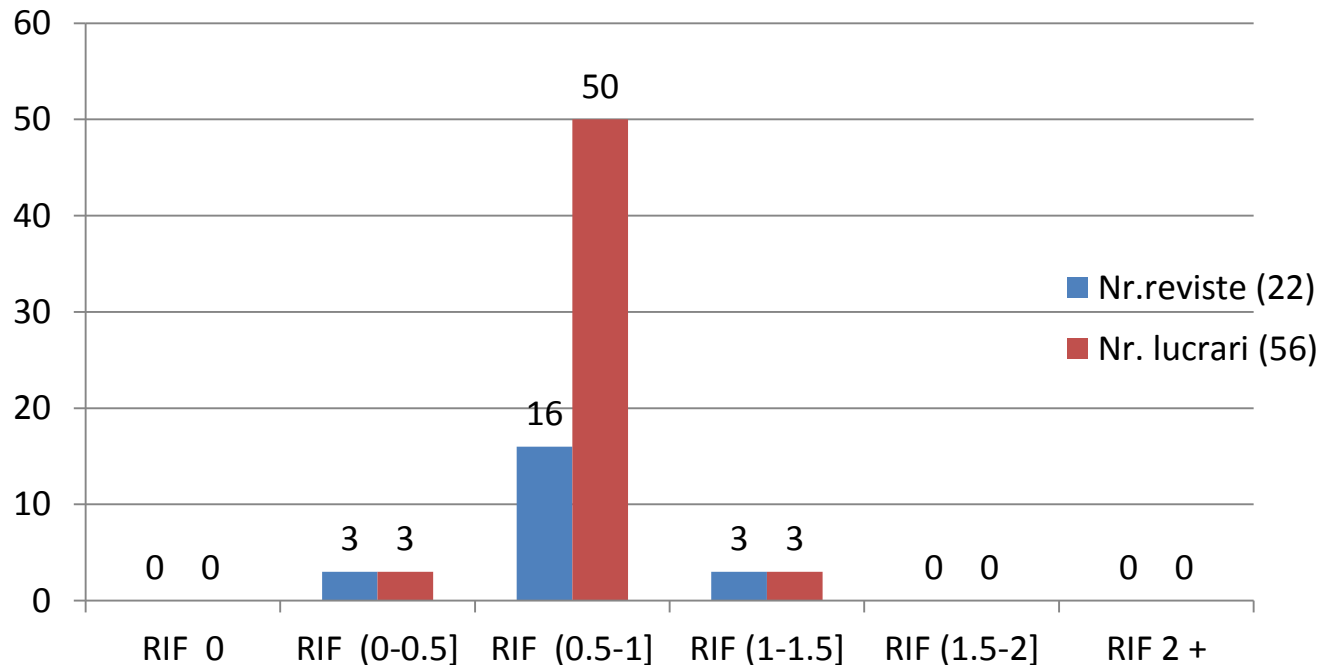
RIF	Sume platite (euro)	Cost mediu (euro)
RIF 0	0	0
RIF (0-0.5]	12636	2106
RIF (0.5-1]	300680	1718
RIF (1-1.5]	619138	1795
RIF (1.5-2]	197614	1733
RIF 2 +	228650	2931
Total	1358718	1890

Source: Web of Science: <http://apps.webofknowledge.com> (26.02.2020)

* Valorile RIF (1 este valoarea medie)-factor relativ de impact calculate in iunie 2019 sunt disponibile la adresa: <https://uefiscdi.gov.ro/scientometrie-baze-de-date>, in sectiunea JCR 2018

Impactul costurilor pentru lucrarile Open Acces, premiate (Q2) in competitia 2019

Categoria de cost: „free of charge”

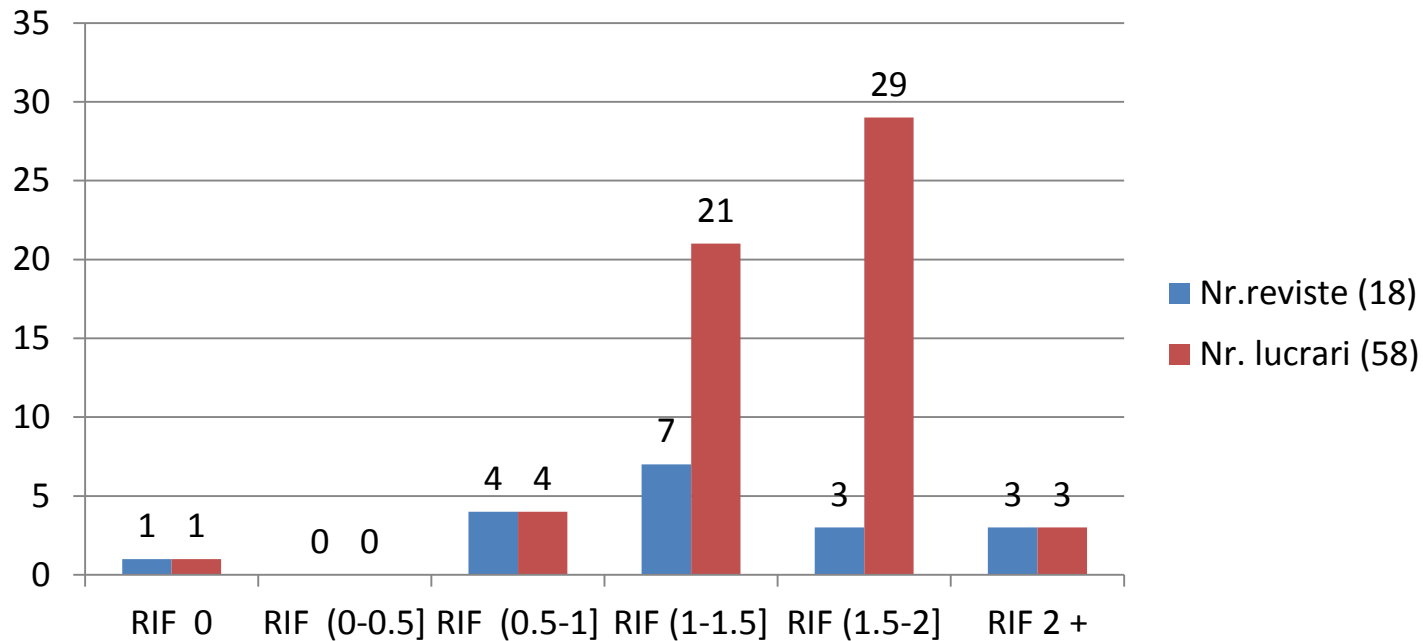


Source: Web of Science: <http://apps.webofknowledge.com> (26.02.2020), site-urile revistelor OA

* Valorile RIF (1 este valoarea medie)-factor relativ de impact calculate in iunie 2019 sunt disponibile la adresa: <https://uefiscdi.gov.ro/scientometrie-baze-de-date>, in sectiunea JCR 2018

Impactul costurilor pentru lucrarile Open Acces, premiate (Q1) in competitia 2019

Categoria de cost: „free of charge”

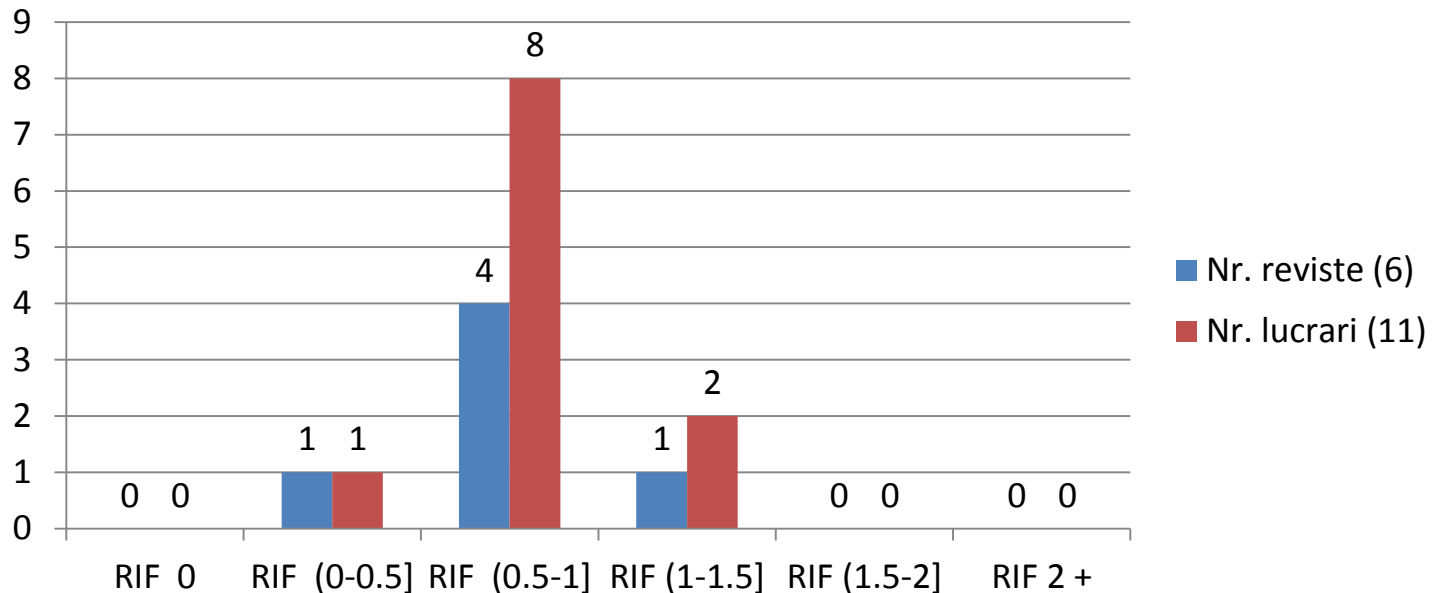


Source: Web of Science: <http://apps.webofknowledge.com> (26.02.2020), site-urile revistelor OA

* Valorile RIF (1 este valoarea medie)-factor relativ de impact calculate in iunie 2019 sunt disponibile la adresa: <https://uefiscdi.gov.ro/scientometrie-baze-de-date>, in sectiunea JCR 2018

Impactul costurilor pentru lucrarile Open Acces, premiate (Q2) in competitia 2019

Categoria de cost: „ (0-500]” euro

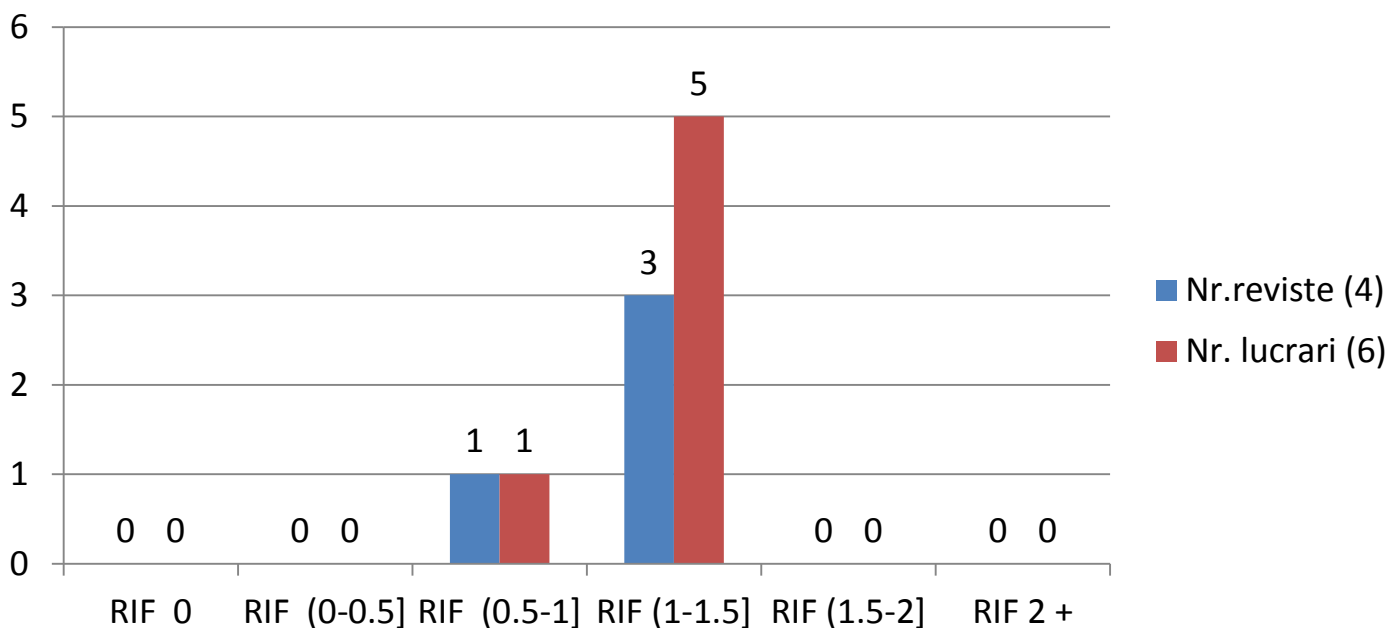


Source: Web of Science: <http://apps.webofknowledge.com> (26.02.2020), site-urile revistelor OA

* Valorile RIF (1 este valoarea medie)-factor relativ de impact calculate in iunie 2019 sunt disponibile la adresa: <https://uefiscdi.gov.ro/scientometrie-baze-de-date>, in sectiunea JCR 2018

Impactul costurilor pentru lucrarile Open Acces, premiate (Q1) in competitia 2019

Categoria de cost: „ (0-500]” euro

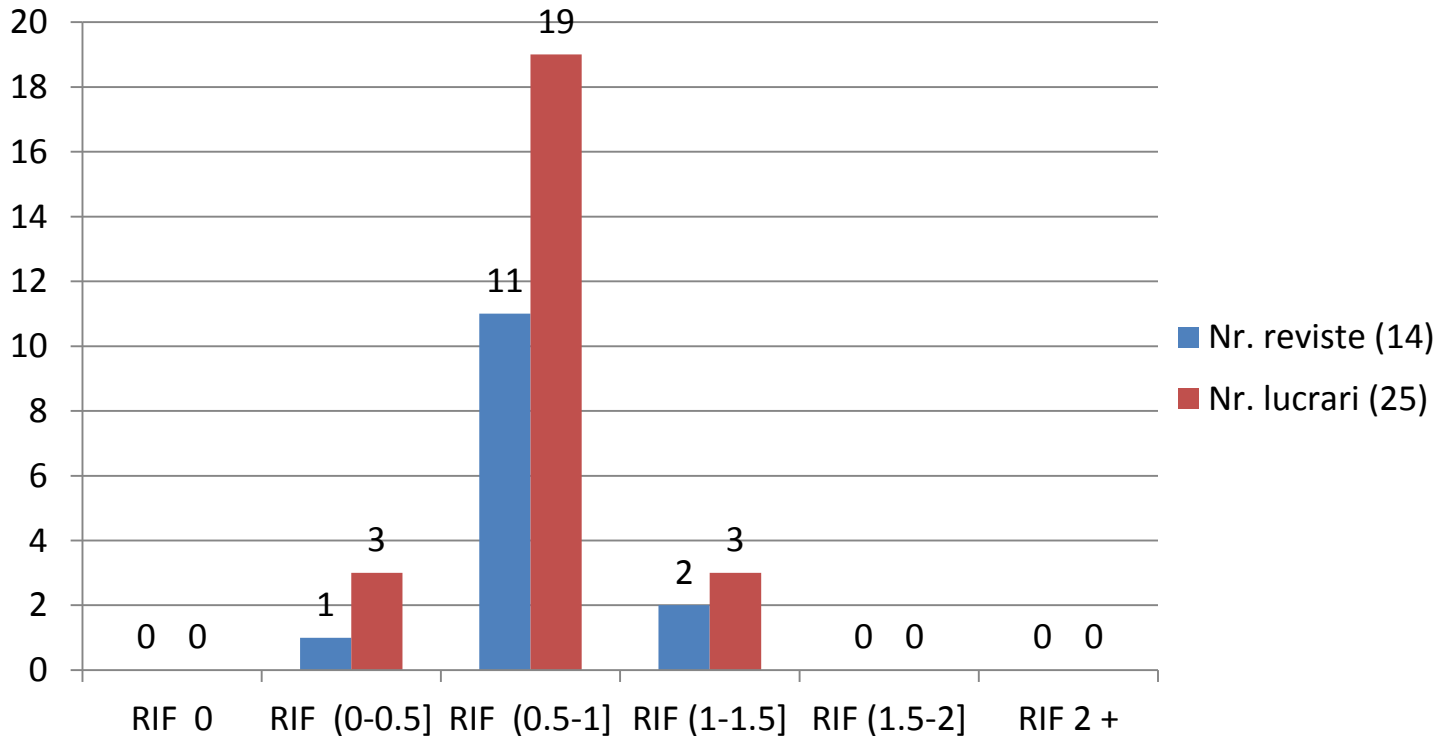


Source: Web of Science: <http://apps.webofknowledge.com> (26.02.2020), site-urile revistelor OA

* Valorile RIF (1 este valoarea medie)-factor relativ de impact calculate in iunie 2019 sunt disponibile la adresa: <https://uefiscdi.gov.ro/scientometrie-baze-de-date>, in sectiunea JCR 2018

Impactul costurilor pentru lucrarile Open Acces, premiate (Q2) in competitia 2019

Categoria de cost: „ (500-1000]” euro

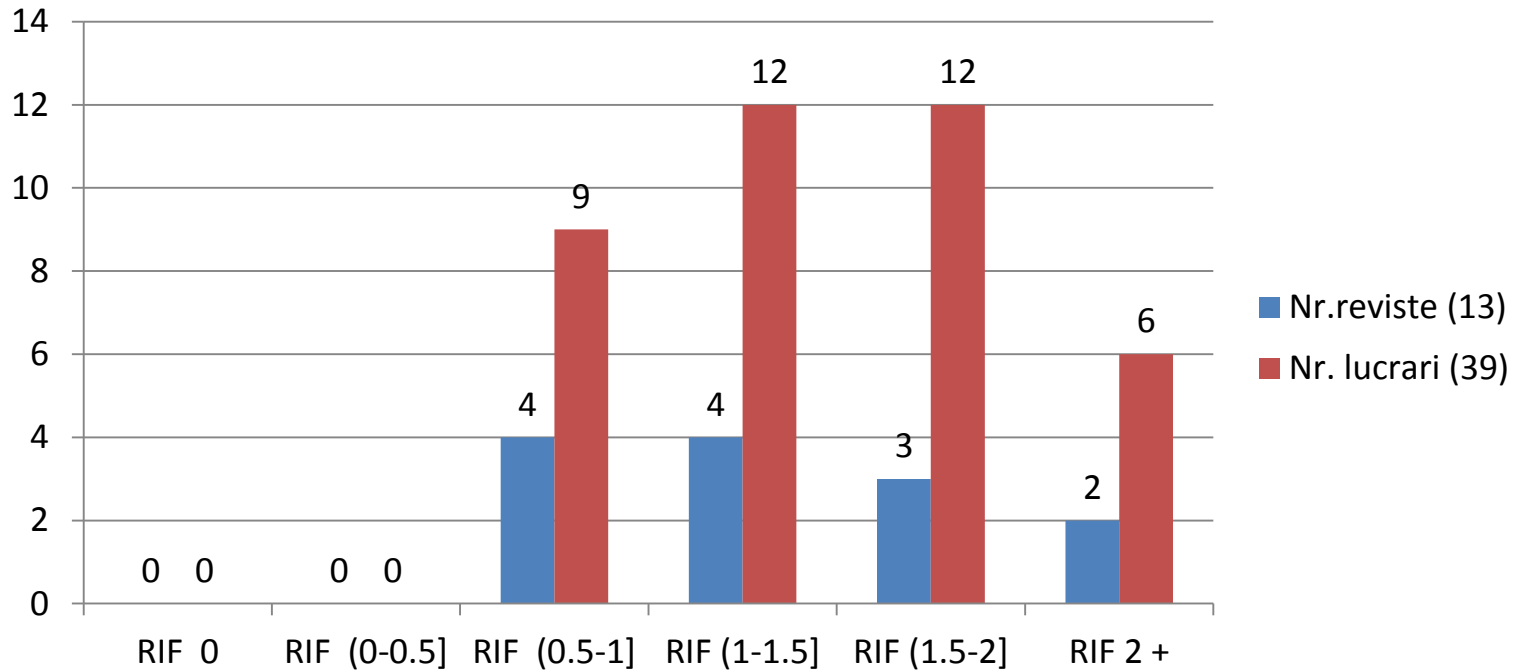


Source: Web of Science: <http://apps.webofknowledge.com> (26.02.2020), site-urile revistelor OA

* Valorile RIF (1 este valoarea medie)-factor relativ de impact calculate in iunie 2019 sunt disponibile la adresa: <https://uefiscdi.gov.ro/scientometrie-baze-de-date>, in sectiunea JCR 2018

Impactul costurilor pentru lucrarile Open Acces, premiate (Q1) in competitia 2019

Categoria de cost: „ (500-1000)” euro

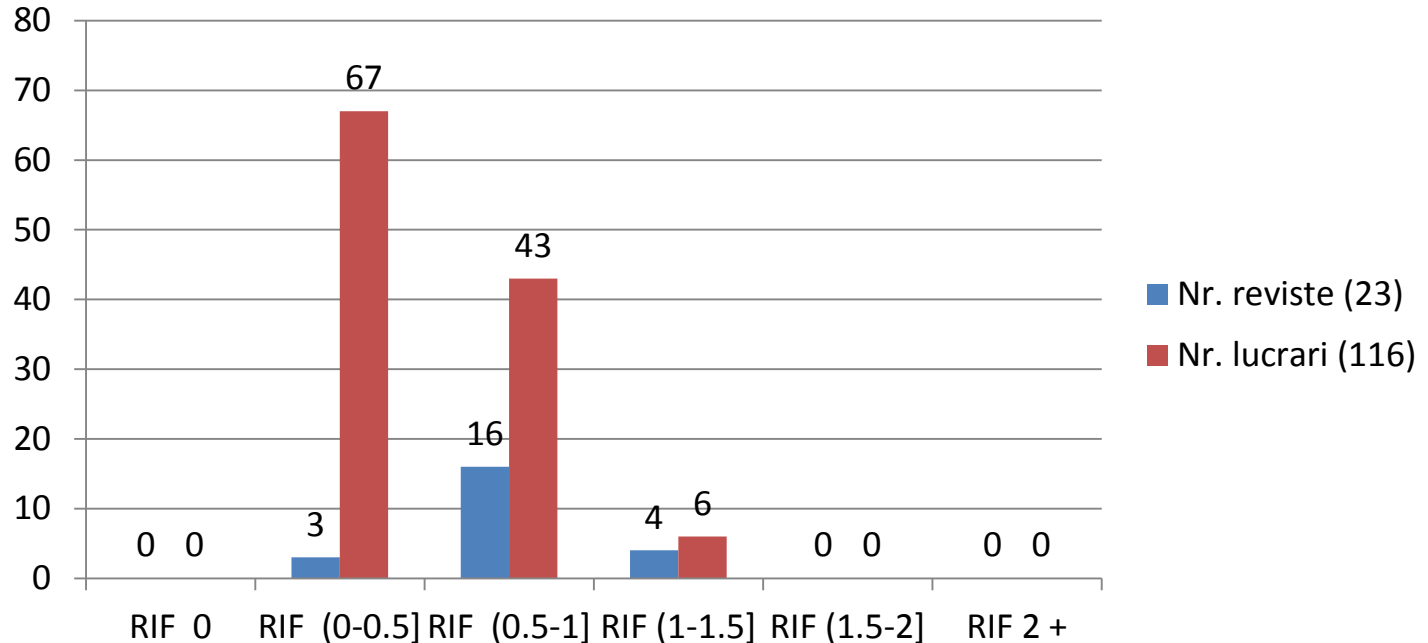


Source: Web of Science: <http://apps.webofknowledge.com> (26.02.2020), site-urile revistelor OA

* Valorile RIF (1 este valoarea medie)-factor relativ de impact calculate in iunie 2019 sunt disponibile la adresa: <https://uefiscdi.gov.ro/scientometrie-baze-de-date>, in sectiunea JCR 2018

Impactul costurilor pentru lucrarile Open Acces, premiate (Q2) in competitia 2019

Categoria de cost: „ (1000-1500]” euro

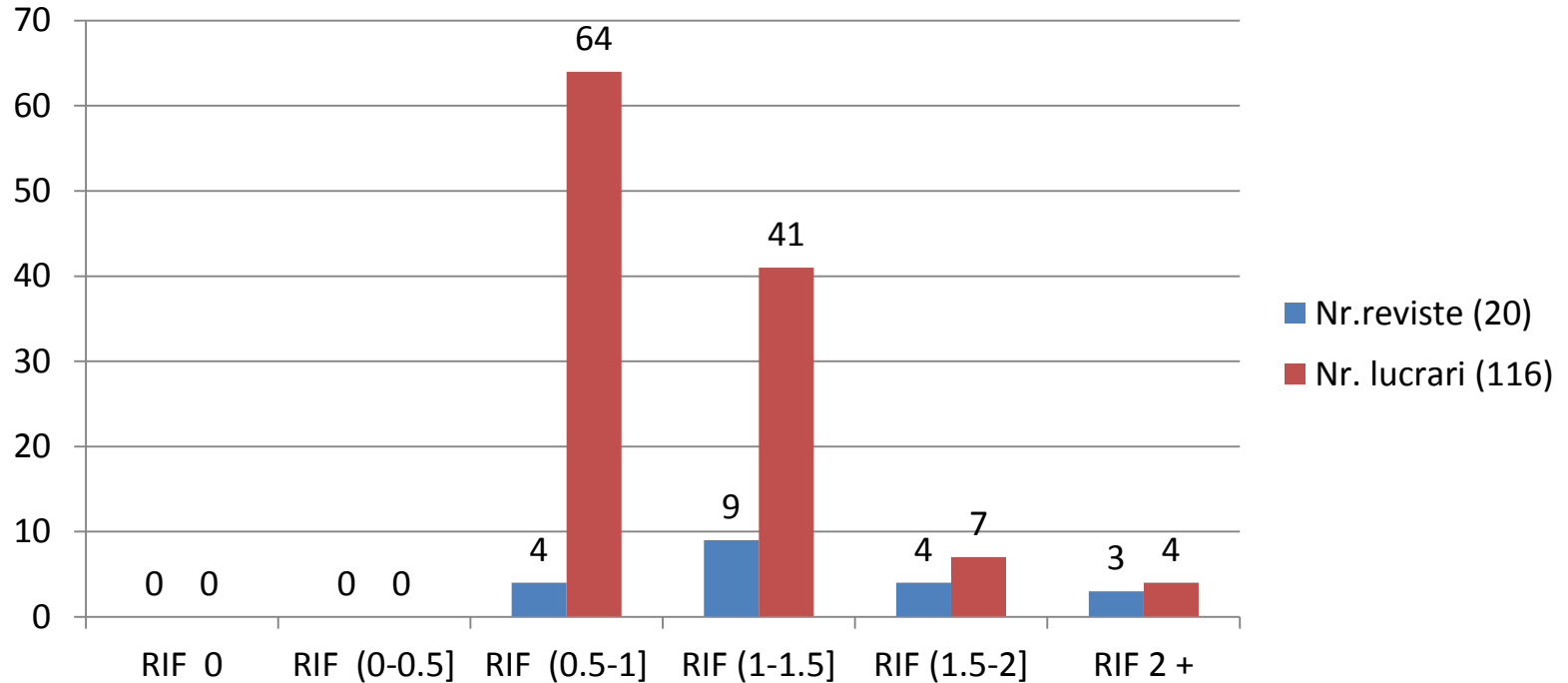


Source: Web of Science: <http://apps.webofknowledge.com> (26.02.2020), site-urile revistelor OA

* Valorile RIF (1 este valoarea medie)-factor relativ de impact calculate in iunie 2019 sunt disponibile la adresa: <https://uefiscdi.gov.ro/scientometrie-baze-de-date>, in sectiunea JCR 2018

Impactul costurilor pentru lucrarile Open Acces, premiate (Q1) in competitia 2019

Categoria de cost: „ (1000-1500]” euro

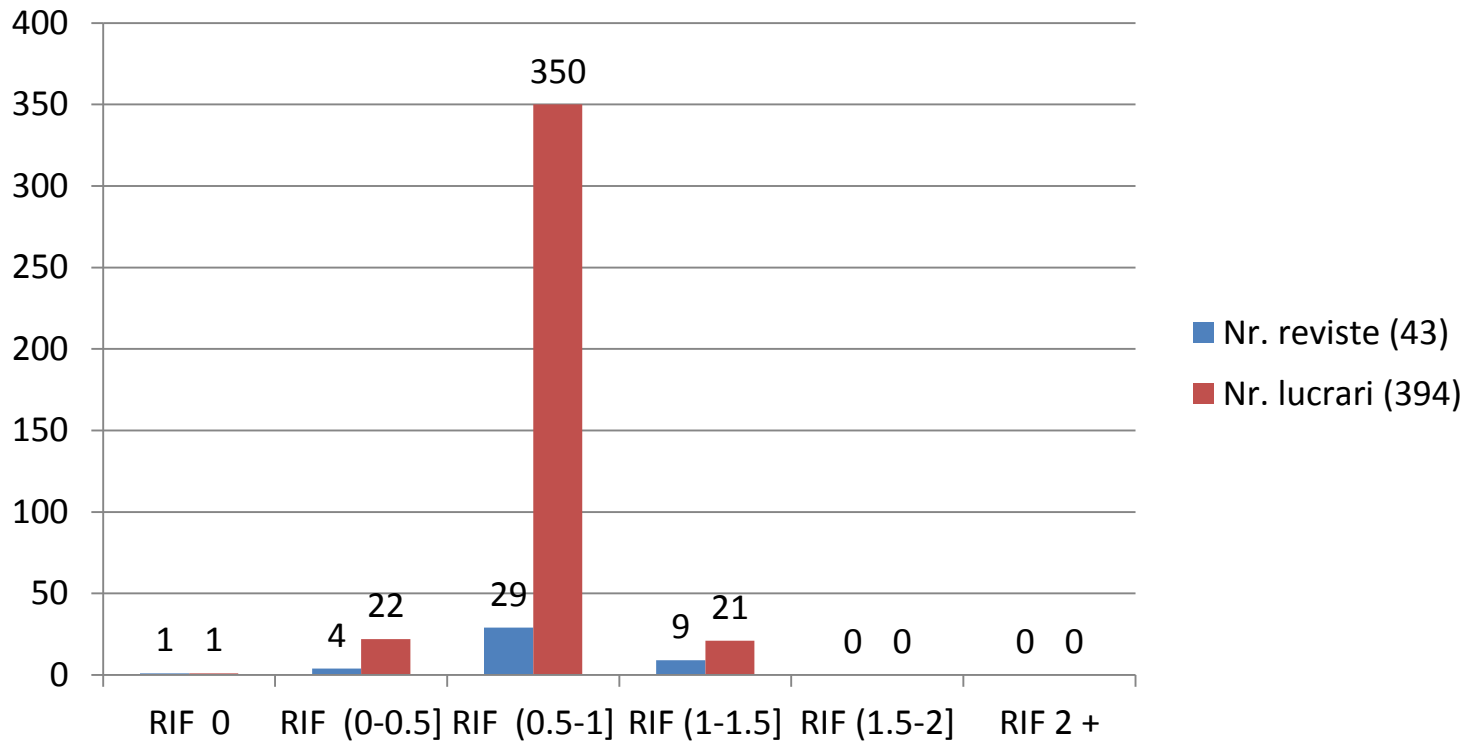


Source: Web of Science: <http://apps.webofknowledge.com> (26.02.2020), site-urile revistelor OA

* Valorile RIF (1 este valoarea medie)-factor relativ de impact calculate in iunie 2019 sunt disponibile la adresa: <https://uefiscdi.gov.ro/scientometrie-baze-de-date>, in sectiunea JCR 2018

Impactul costurilor pentru lucrarile Open Acces, premiate (Q2) in competitia 2019

Categoria de cost: „ (1500-2000]” euro

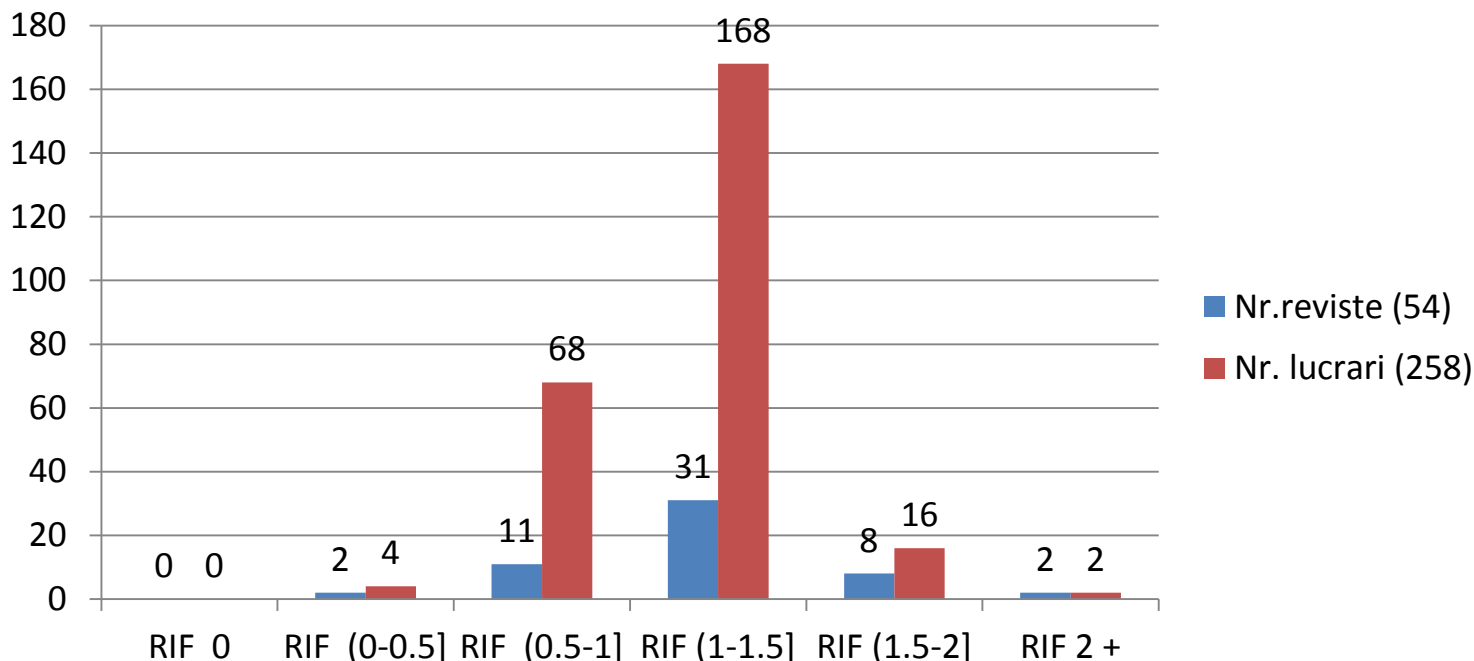


Source: Web of Science: <http://apps.webofknowledge.com> (26.02.2020), site-urile revistelor OA

* Valorile RIF (1 este valoarea medie)-factor relativ de impact calculate in iunie 2019 sunt disponibile la adresa: <https://uefiscdi.gov.ro/scientometrie-baze-de-date>, in sectiunea JCR 2018

Impactul costurilor pentru lucrarile Open Acces, premiate (Q1) in competitia 2019

Categoria de cost: „ (1500-2000]” euro

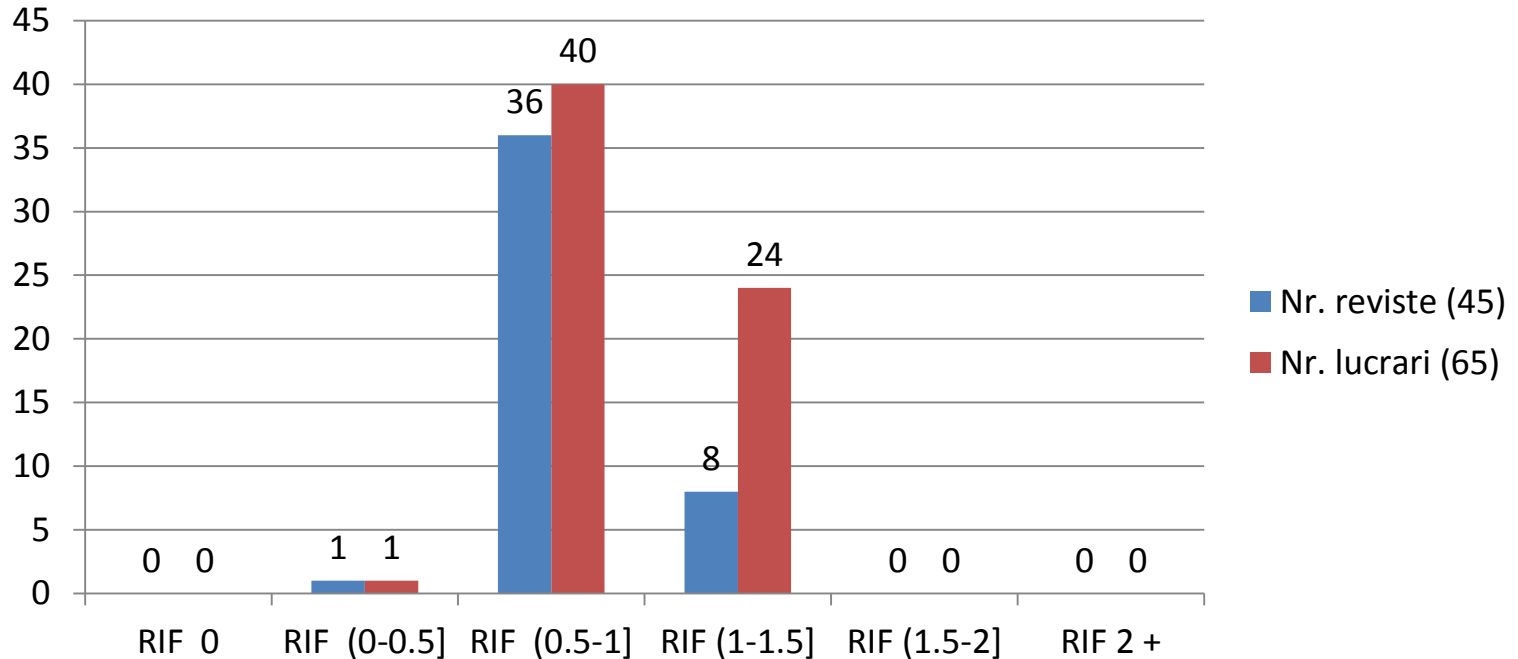


Source: Web of Science: <http://apps.webofknowledge.com> (26.02.2020), site-urile revistelor OA

* Valorile RIF (1 este valoarea medie)-factor relativ de impact calculate in iunie 2019 sunt disponibile la adresa: <https://uefiscdi.gov.ro/scientometrie-baze-de-date>, in sectiunea JCR 2018

Impactul costurilor pentru lucrarile Open Acces, premiate (Q2) in competitia 2019

Categoria de cost: „ (2000-3000]” euro

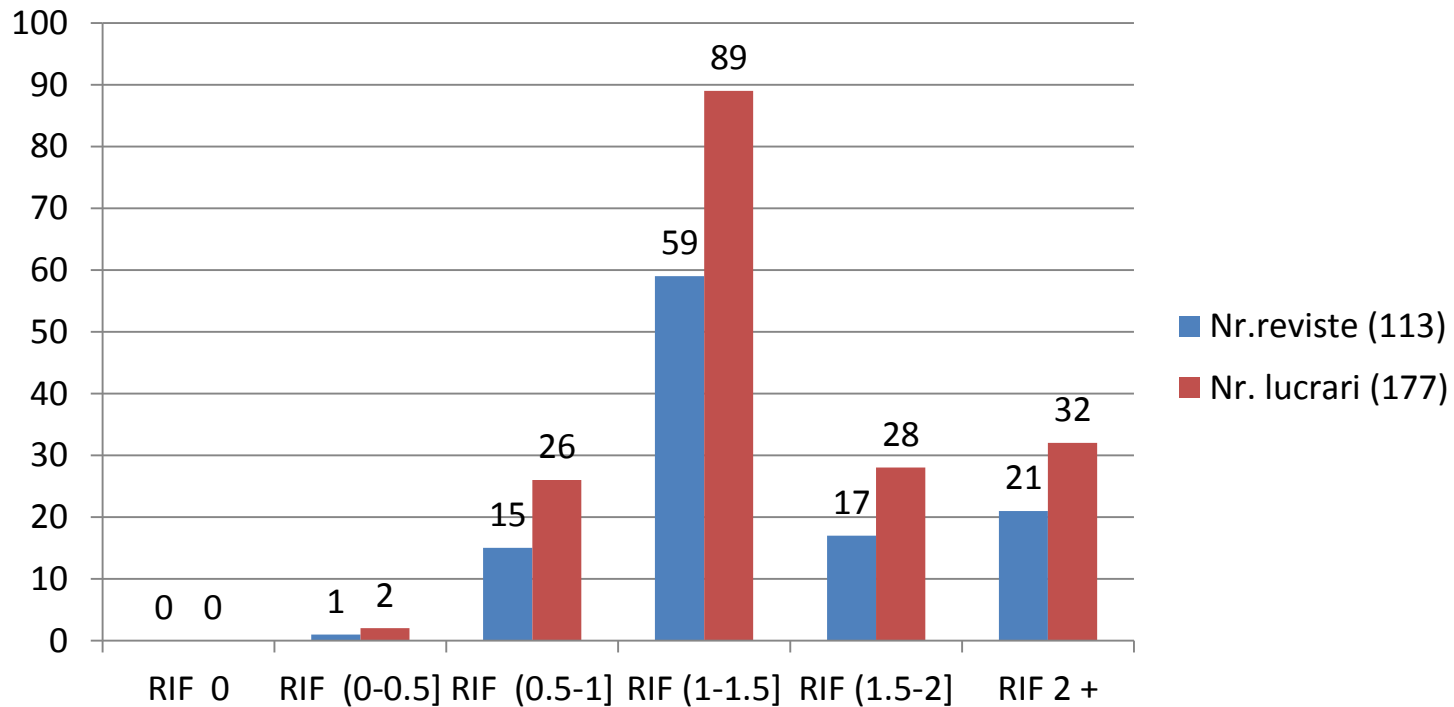


Source: Web of Science: <http://apps.webofknowledge.com> (26.02.2020), site-urile revistelor OA

* Valorile RIF (1 este valoarea medie)-factor relativ de impact calculate in iunie 2019 sunt disponibile la adresa: <https://uefiscdi.gov.ro/scientometrie-baze-de-date>, in sectiunea JCR 2018

Impactul costurilor pentru lucrarile Open Acces, premiate (Q1) in competitia 2019

Categoria de cost: „ (2000-3000]” euro

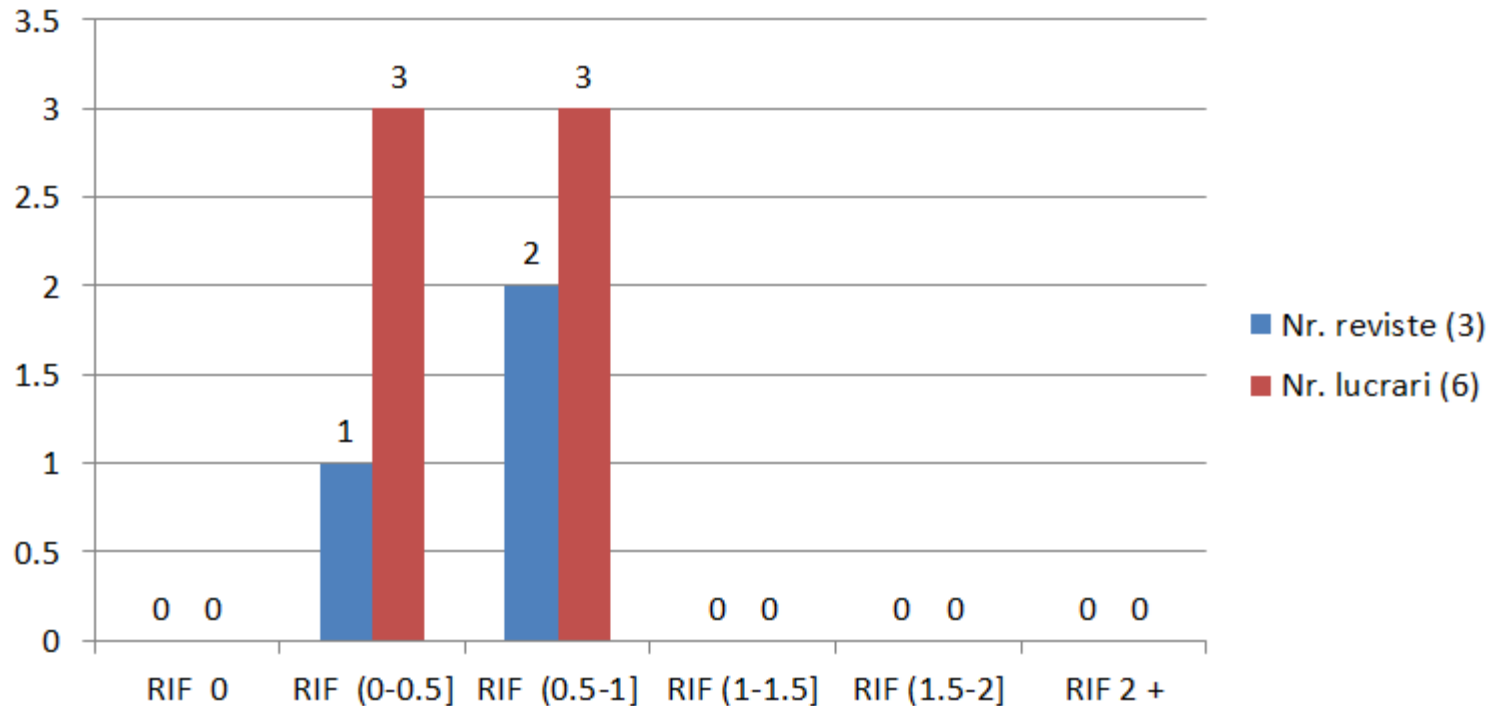


Source: Web of Science: <http://apps.webofknowledge.com> (26.02.2020), site-urile revistelor OA

* Valorile RIF (1 este valoarea medie)-factor relativ de impact calculate in iunie 2019 sunt disponibile la adresa: <https://uefiscdi.gov.ro/scientometrie-baze-de-date>, in sectiunea JCR 2018

Impactul costurilor pentru lucrarile Open Acces, premiate (Q2) in competitia 2019

Categoria de cost: „ (3000-3580]” euro

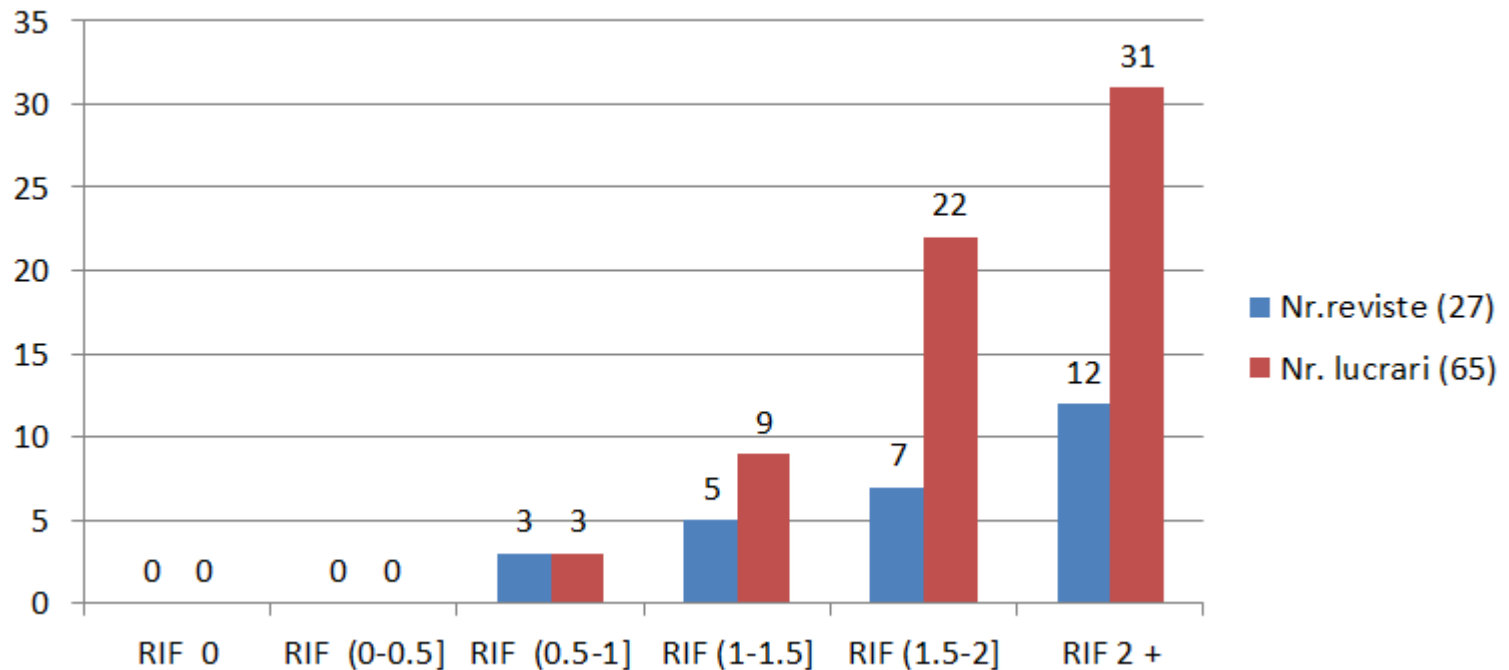


Source: Web of Science: <http://apps.webofknowledge.com> (26.02.2020), site-urile revistelor OA

* Valorile RIF (1 este valoarea medie)-factor relativ de impact calculate in iunie 2019 sunt disponibile la adresa: <https://uefiscdi.gov.ro/scientometrie-baze-de-date>, in sectiunea JCR 2018

Impactul costurilor pentru lucrarile Open Acces, premiate (Q1) in competitia 2019

Categoria de cost: „ (3000-6250]” euro



Source: Web of Science: <http://apps.webofknowledge.com> (26.02.2020), site-urile revistelor OA

* Valorile RIF (1 este valoarea medie)-factor relativ de impact calculate in iunie 2019 sunt disponibile la adresa: <https://uefiscdi.gov.ro/scientometrie-baze-de-date>, in sectiunea JCR 2018

Costuri pentru publicarea Open Acces vs. Premii acordate (lucrari competitia 2019)

Item	Competitie 2019		
	A&H, Q2	Q1	Total
Tip premiere			
Premii acordate (lei)	3,019,480	12,398,823	15,418,303
Costuri OA (euro)	1,055,736	1,358,718	2,414,454
Costuri OA (lei)	5,067,533	6,521,846	11,589,379



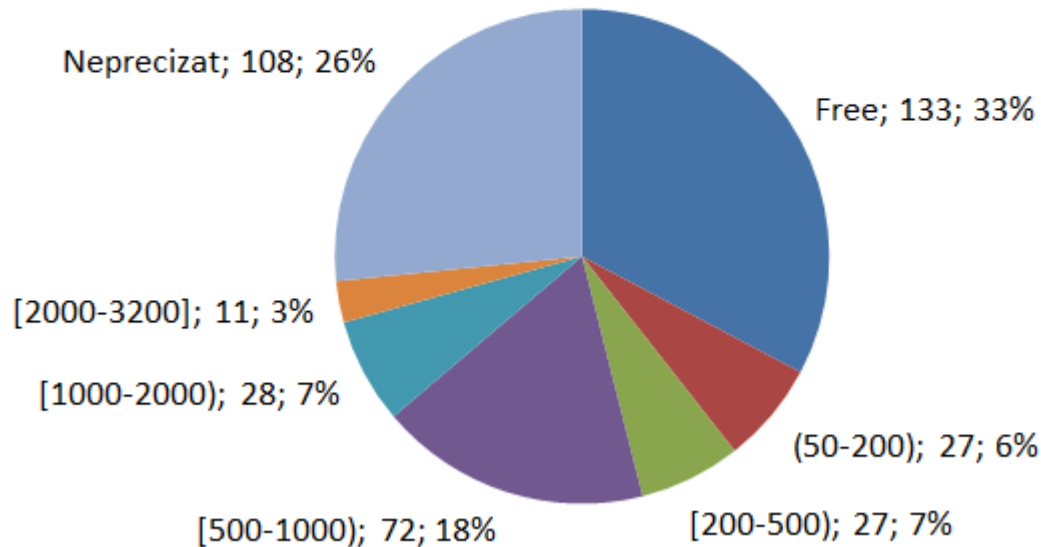
curs BNR 1 eur=4.80 lei

Source: Web of Science: <http://apps.webofknowledge.com> (26.02.2020), site-urile revistelor OA

* Valorile RIF (1 este valoarea medie)-factor relativ de impact calculate in iunie 2019 sunt disponibile la adresa:
<https://uefiscdi.gov.ro/scientometrie-baze-de-date>, in sectiunea JCR 2018

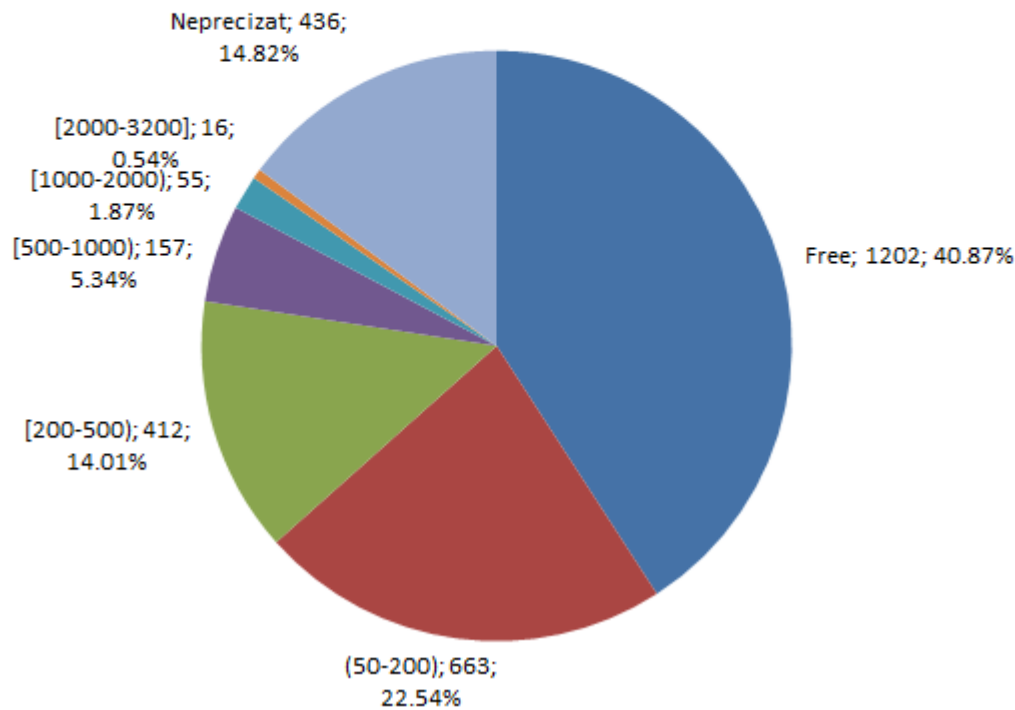
Publicarea Open Access in reviste indexate ESCI (WOS.CC), autori din Romania, 2018-2019

Repartizare numar de reviste (406) pe categorii de costuri* de publicare Open Access

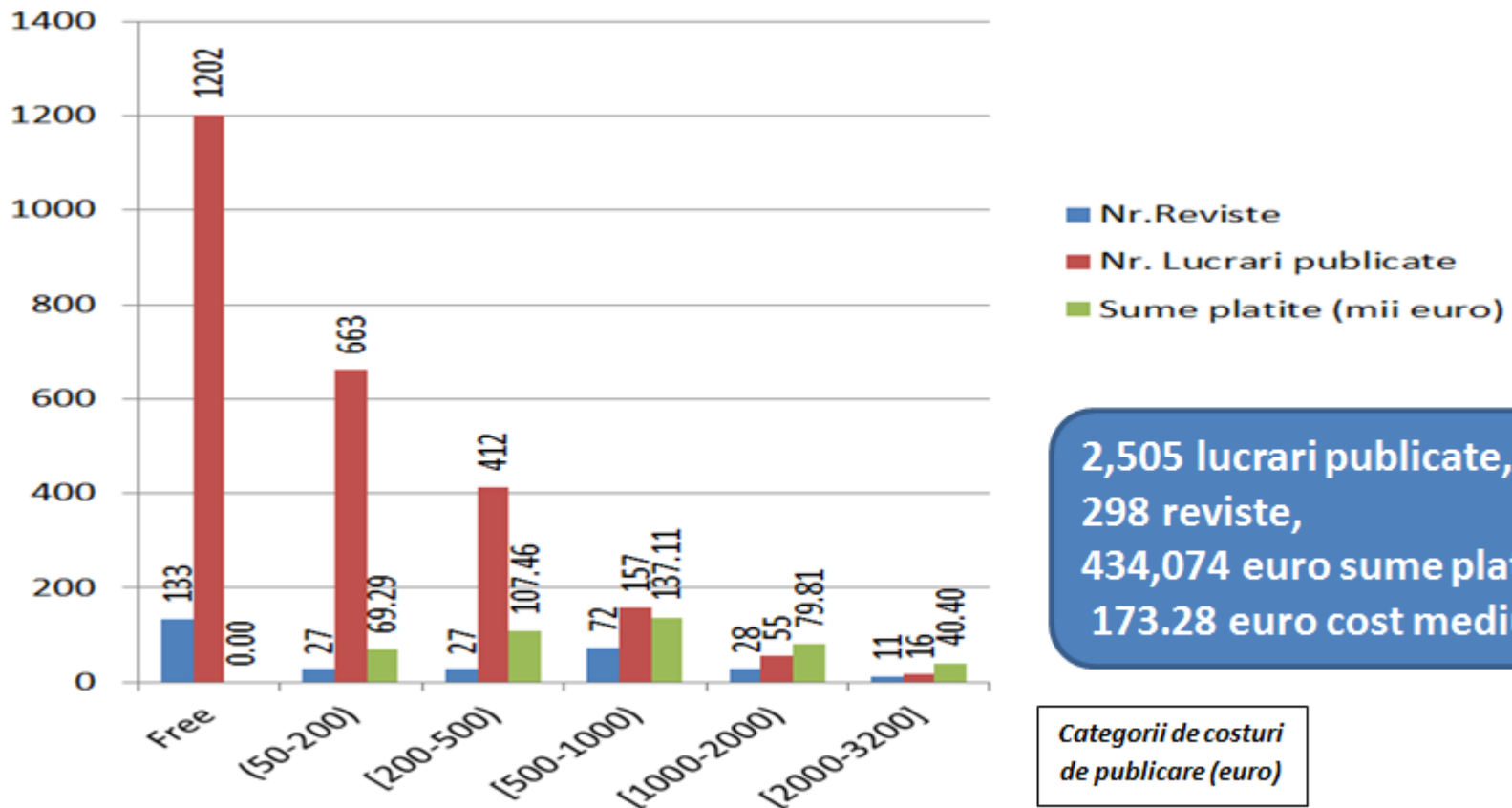


Publicarea Open Access in reviste indexate ESCI (WOS.CC), autori din Romania, 2018-2019

Repartizare numar de lucrari (2941) pe categorii de costuri de publicare Open Access

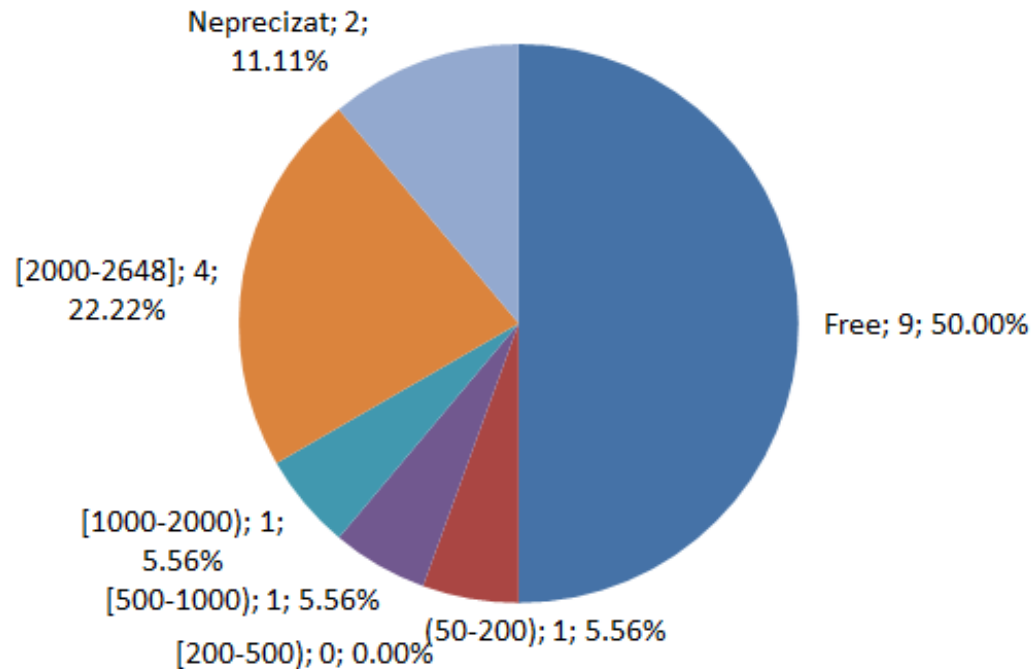


Repartizarea pe costuri* de publicare Open Access, 2018-2019, tip de indexare ESCI, autori din Romania: nr. reviste, nr. lucrari publicate, sume platite



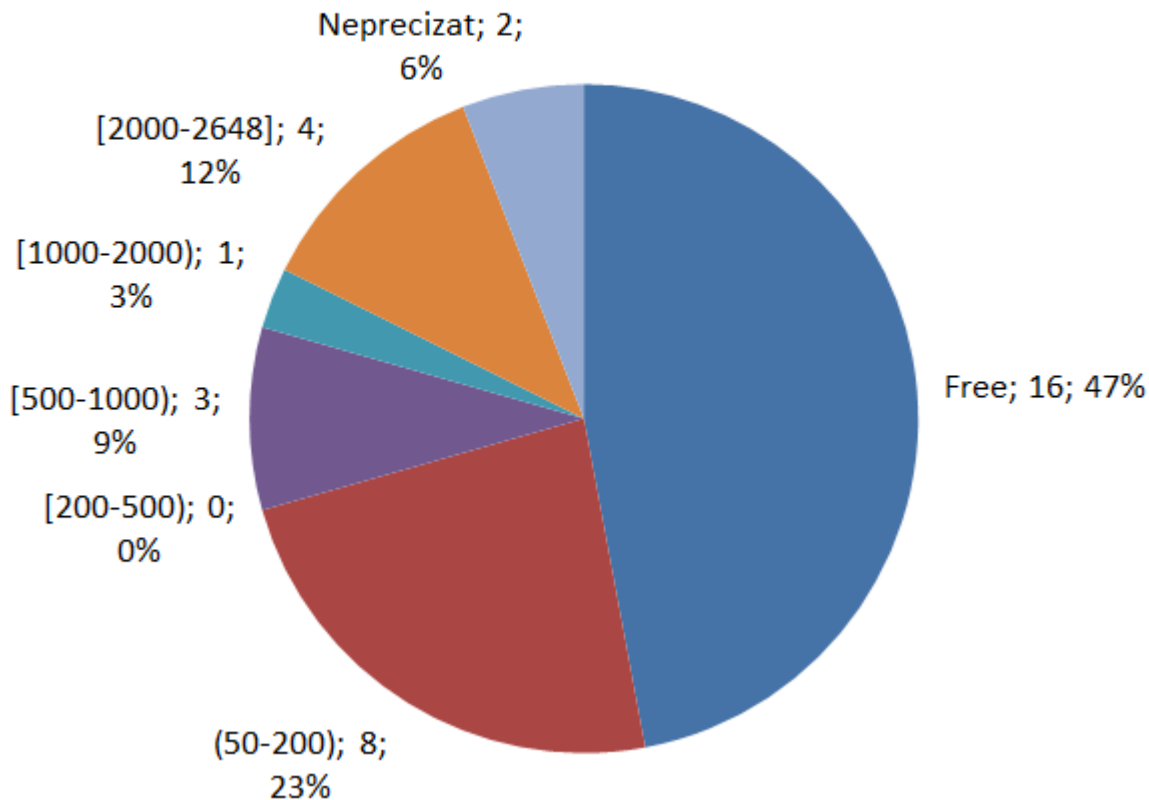
Publicarea Open Access in reviste indexate Arts& Humanites (WOS.CC), autori din Romania, 2018-2019

Repartizare numar de reviste(18) pe categorii de costuri* de publicare Open Access

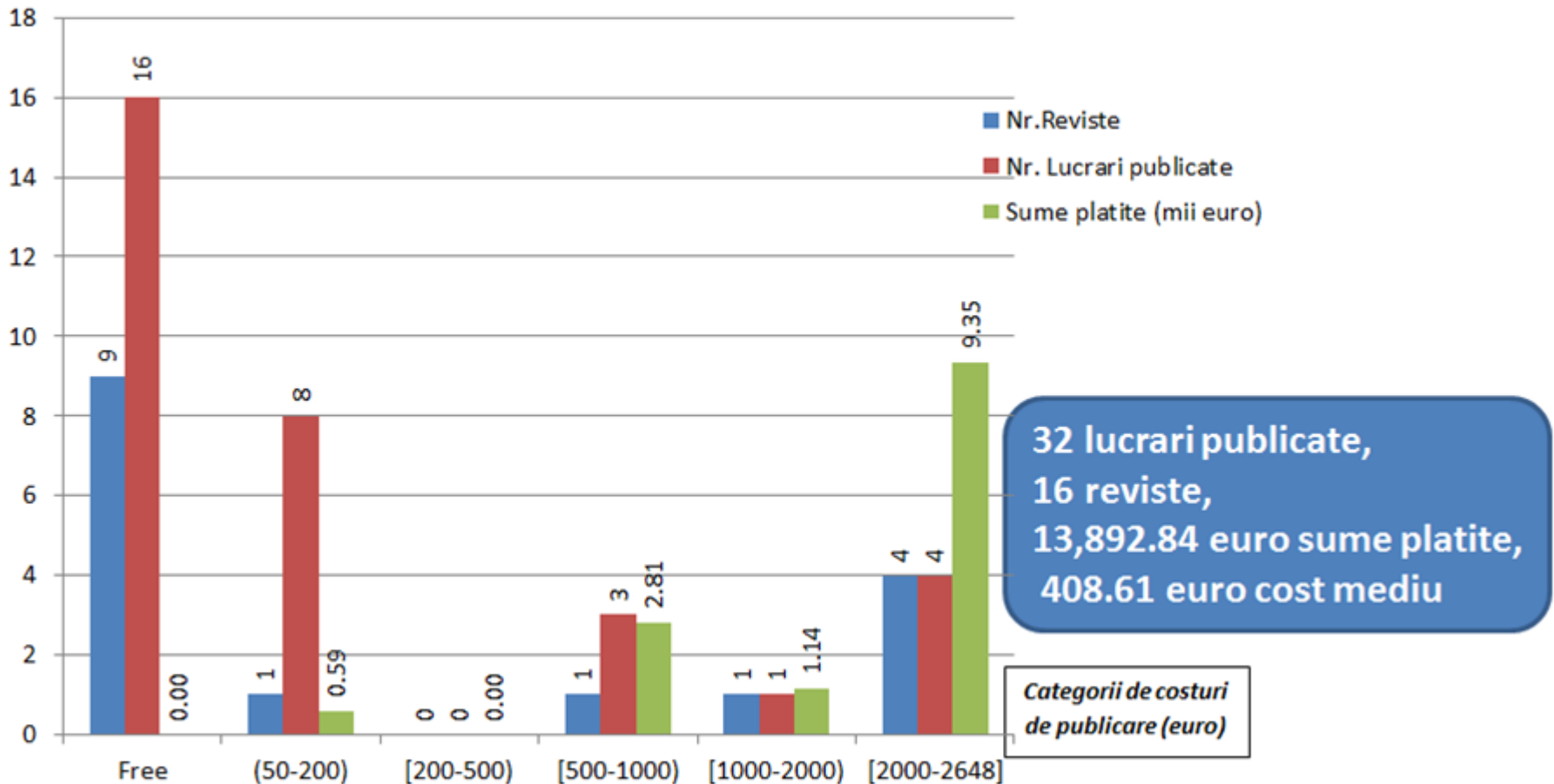


Publicarea Open Access in reviste indexate Arts& Humanites (WOS.CC), autori din Romania, 2018-2019

Repartizare numar de lucrari (34) pe categorii* de costuri de publicare Open Access



Repartizarea pe costuri* de publicare Open Access, 2018-2019, tip de indexare Arts& Humanites, autori din Romania: nr. reviste, nr. lucrari publicate, sume platite



Source: Web of Science: <http://apps.webofknowledge.com> (26.02.2020), *site-urile revistelor OA



Contact

Mulțumesc pentru atenție!

dr. Victor VELTER,
Centrul de Politica Științei și Scientometrie,
UEFISCDI

Tel: 021.30.80.540

E-mail: victor.velter@uefiscdi.ro

Adresă: Str. Mendeleev nr. 21-25, etaj 6, birou 624A, sector 1,
010362, București