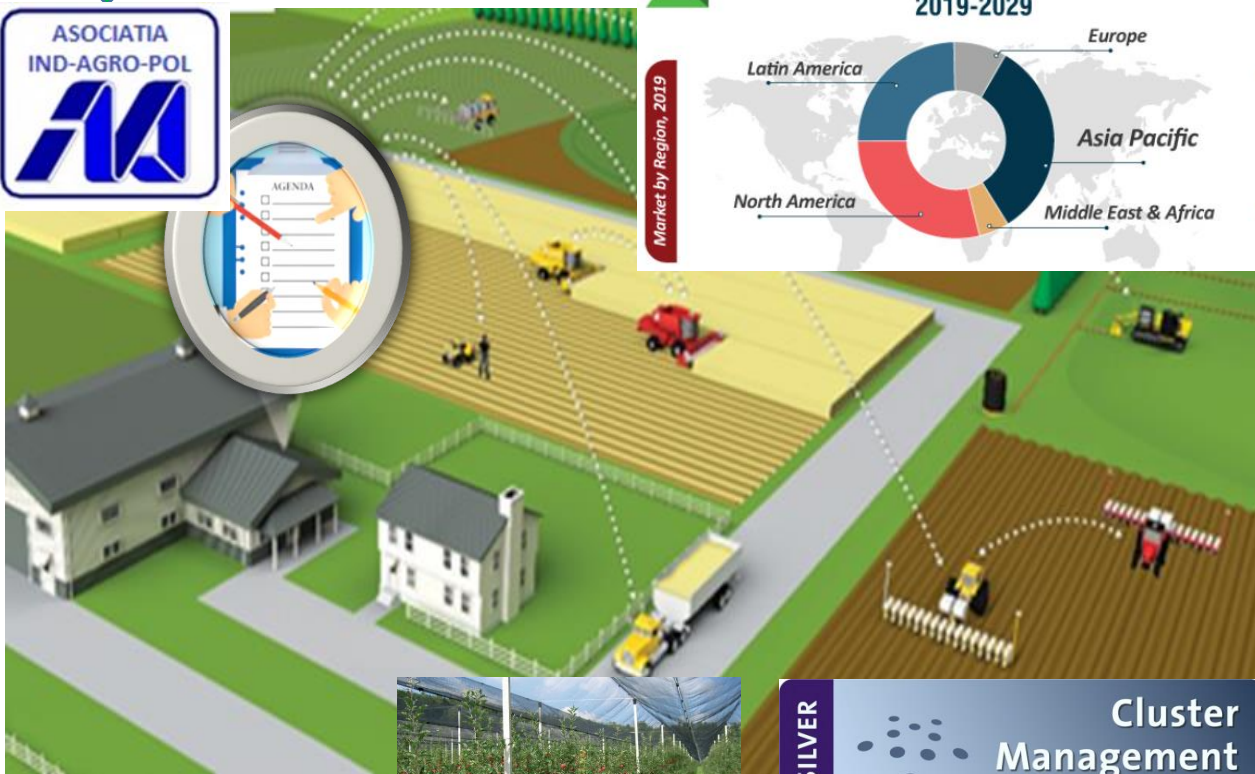


Titlu proiect: INDAGRO - Agenda strategica de CDI a clusterului de inovare IND-AGRO-POL



Nr. contract: 2CLS/2018

Director proiect: *dr.ing. Muraru Ionel Cornelia*

Regiune de dezvoltare: *Sud-Muntenia (SM)*

Denumire cluster: *IND-AGRO-POL*

Domeniu: *Bioeconomie*

Numar membrii cluster: *134 (din toate regiunile Romaniei si legati de lanturi valorice specifice)*

Medalie Certificat ESCA: *medalia de argint pentru excelenta in managementul de cluster, Certificat: RENEWAL ROU0052018110043SILVER – valabil pana la 10.01.2021*





Scop: creșterea competitivității companiilor membre ale clusterului din sectorul agro-industrial și din sectoare conexe, cu relevanță economică pentru România și pentru Regiunea Sud Muntenia unde se implementează proiectul, prin concentrarea resurselor și dezvoltarea producției de bunuri inovatoare, rezultate din activitățile CDI planificate și realizate în cooperare în cadrul clusterului.

Directii CDI: Agricultură de precizie; Noi produse, practici și tehnologii integrate prin utilizarea biodiversității pomice adaptate condițiilor pedoclimatice din Regiunea Sud Muntenia; Reformularea produselor alimentare

Rezultate obtinute: Etapa 1 - Identificare surse, oportunitati de inovare si nevoia in materie de inovare in cluster; Analiza concurentei si sondarea principalelor tendinte ale pietei; Identificarea potentialului de colaborare in cluster

1 Studiu prospectiv "Sursele și oportunitățile de inovare la nivelul clusterului și inter-cluster"

1 Studiu prospectiv "Identificarea categoriilor de produse/tehnologii/servicii/procese din domeniul clusterului, corespunzător direcțiilor CDI, inclusiv a principalelor caracteristici ale acestora, oferite de firmele concurente"

1 studiu de piață pentru sondarea principalele tendințe ale pietei la nivel național/internațional

6 audituri de inovare la 6 companii din cluster
S-au identificat:

- punctele tari și slabe ale companiilor auditate, dpdv inovare
- necesarul acestora în materie de inovare și de instruire;
- oportunitățile de colaborare bazate atât pe oferta de inovare, precum și pe nevoia de inovare

Medalie de argint ESCA

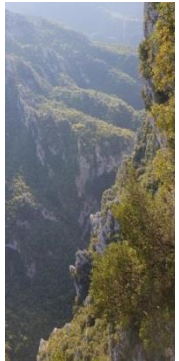
2 evenimente de brokeraj transnațional (b2b, c2c) transnațional - identificare oportunități de colaborare

Pagina web a proiectului (Ro, En)
http://www.inma.ro/indagropol/index_files_ro/proiecte.htm

Cont Facebook cluster
https://www.facebook.com/indagropol/?ref=br_rs

Poster proiect (Ro, En)
Flyer proiect (Ro, En) - 50 ex distribuite

1 prezentare, 1 articol BDI „Study on technologies for orchard maintenance publicat în proceeding al simpozionului ISB-INMA TEH’ 2018, București



PRODUSE INOVATIVE INTEGRATE IN LANȚURI DE VALOARE GLOBALE

Rezultate obtinute: Etapa 2- Elaborare agenda strategica de CDI a clusterului

3 audituri de inovare la 3 companii din cluster – rezultate idem audituri inovare etapa I

2 audituri tehnologice tip competence mapping la 2 companii din cluster – identificare directii de dezvoltare tehnologica pe verticala, prin abordarea unor noi verigi ale lantului de valoare, respectiv pe orizontala, prin abordarea unor industrii conexe

Elaborare **agenda strategica de CDI** a clusterului

Curs in domeniul excelentei in managementul de cluster - pentru 4 membri ai echipei proiectului Indagro, din management cluster

Cursul in domeniul transferului de cunostinte (managementului inovarii) - pentru 9 reprezentanti ai companiilor din cluster

Foresight - identificare resurse umane/materiale/financiare existente la membri, necesare pentru atingerea obiectivelor agendei CDI, posibilitati de utilizare in comun a resurselor

1 banca de date corespunzatoare ofertei de produse/tehnologii/servicii ce urmeaza a fi dezvoltate in cadrul clusterului

Plan de implementare asociat agendei strategice de CDI a clusterului - stabilire resurse umane/materiale/financiare necesare

Oferta de proiect - H2020, topic: INNOSUP-01-2018-2020 (partener)

Oferta de proiect - POR 1.1A Reg SM - Centru de Informare Tehnologica CIT-IND-AGRO-POL

Centrul de Informare Tehnologica CIT-IND-AGRO-POL autorizat provizoriu de MEC conf HG 406/2003

4 evenimente de brokeraj transnational b2b/c2c

1 prezentare, 1 articol BDI publicat in proceeding al conferintei "6 th International Conference - Research People and Actual Task in Multidisciplinary Sciences", Lozenec, Bulgaria

Brosura cluster (En), difuzata in cadrul side event «Romanian Clusters presented themselves»

Poster proiect prezentat in cadrul simpozionului ISB-INMA TEH' 2019, Bucuresti

Pagina web proiect actualizata

Flyer proiect (Ro, En) - 70 ex distribuite

1 roll-up proiect (Ro, En)





IMPACT ESTIMAT:

1. Pentru membrii clusterului,

Efect pozitiv asupra gradului de inovare al acestora si a pozitie pe piata interna/externa - cresterea, pana in 2023, cu 3% a cheltuielilor CDI, cu 2% a personalului de CDI, cu 1% a exporturilor, la nivel de cluster, ca urmare a:

- a. cresterii numarului de proiecte comune de CDI care urmeaza a fi dezvoltate in parteneriat la nivel de cluster;
- b. cresterii numarului de produse/tehnologii/servicii noi/ semnificativ imbunatatite, cu potential de a fi introduse pe piata interna/externa de membrii clusterului;
- c. cresterii numarului de cooperari de CDI/pe lanturile de valoare specifice membrilor clusterului, in cluster si inter-cluster, la nivel national/international;
- d. dezvoltarii cunostintelor resurselor umane ale clusterului in managementul inovarii.

Metode de a miximiza impactul: Introducerea de inovari de produs/proces/servicii/organizationale/ de marketing de catre companiile din cluster cu potential.

2. Pentru EMC,

Efect pozitiv asupra excelentei in managementul de cluster si pozitiei acestuia la nivel national/international, prin:

- a. obtinerea medaliei de argint – ESCA;
- b. cresterea cu 2% a numarului de membri ai clusterului, in special companii;
- c. cresterea numarului de angajati ai EMC;
- d. participarea la minim 1 oferta de proiect in domeniu la nivel national/international, ca urmare a dezvoltarii cunostintelor resurselor umane ale EMC in excelenta in cluster.

Metode de a miximiza impactul: implicarea tuturor actorilor relevanti din domeniul inovarii la nivelul Regiunii SM; dezvoltarea de noi servicii oferite de EMC membrilor clusterului; integrarea in Parteneriate Europene de Cluster.

3. Pentru Regiunea SM

Efect pozitiv asupra:

- a. consolidarii domeniului prioritar de specializare inteligenta – bioeconomia, printr-o mai buna interegare a lantului valoric specific la nivel regional, precum si prin sinergiile datorate abordarii inovative trans-sectoriale
- b. imbunatatirii pozitiei regiunii in cadrul RIS (min. inovator modest in RIS 2023 - fiind „inovator modest –” conform RIS 2017).



Sustenabilitatea proiectului este asigurata prin:

1. Intarirea capacitatii organizationale a EMC de a asigura implementarea agendei strategice CDI a clusterului si a planului de implementare in perioada post proiect, prin:
 - a. instruirea angajatilor EMC in excelenta in managementul de cluster si a angajatilor companiilor din cluster in managementul inovarii;
 - b. dezvoltarea celor 3 Directii CDI ale clusterului;
 - c. demersul participativ al membrilor clusterului conform asumarii strategiei CDI și a planului de implementare (in curs);
 - d. atragerea de noi membri in cluster in special ferme agricole, in vederea acoperirii mai bune a lanturilor de valoare: 100 mmebr → 134 membri (inclusiv ferme);
2. Intarirea economica a EMC prin:
 - a. dezvoltarea capacitatii EMC de a oferi membrilor clusterului noi servicii (in special aferente inovarii si internationalizarii);
 - b. dezvoltarea unui nou model de afaceri pentru EMC adecvat conditiilor in care va creste finantarea EMC din surse private obtinute ca urmare a serviciilor noi, inovative, oferite de EMC membrilor clusterului;
 - c. Crearea Centrului de Informare Tehnologica CIT IND-AGRO-POL, autorizat provizoriu de MEC si oferirea de servicii specifice;
 - d. Ofertele de proiecte depuse: 1 POR 1.1A (2019), 1 H2020 – INNOSUP (2019), 1 – INNOSUP (2020) in curs de depunere; 2 H2020 in curs de depunere;
3. Crearea premiselor generarii unui impact pozitiv al activitatilor clusterului asupra mediului, prin sustinerea celor 3 Directii CDI.

Utilitate instrument pentru EMC:

- Intarirea capacitatii EMC, cresterea increderii membrilor in EMC si intre ei, dezvoltarea colaborarii in cluster si inter-cluster;
- Dezvoltarea si oferirea de EMC de servicii noi, specifice (ex. Audit de inovare cu componenta de business review, audit tehnologic de tip competence mapping, WGs corespunzatoare celor 3 directii CDI ale clusterului, Informare tehnologica, etc.)
- Cresterea vizibilitatii clusterului si a membrilor la nivel national si international. Integrarea in retea "Plant InterCluster", compusa din mai multe cluster Europeene din domeniul "Plant industry" si coordonata de VEGEPOLYS VALLEY cluster, Franta.