



ARIA
Advancing Responsible
and Inclusive Assessment

uefiscodi

CoARA
Boost

Webinar:

**Lansarea Ghidului privind utilizarea adecvată
și inadecvată a indicatorilor cantitativi
în evaluarea cercetării**



6 aprilie 2026



10:00 – 11:00



Online (Zoom)



Mod desfășurare

- Recomandare - utilizați programele: Chrome, Firefox sau Edge (ultimele versiuni), iOS Safari Mobile, Android Chrome Mobile
- Vă rugăm să redenumiți profilul în Zoom cu **Nume, Prenume, Instituție**
- Pentru o experiență cât mai plăcută vă rugăm să păstrați microfonul închis pe parcursul întâlnirii
- Întrebările le vom adresa la final odată cu sesiunea de discuții.
- Prezentarea în plen va fi înregistrată, pentru a putea lua notițe mai bine.



Structură

Context – De ce acest webinar?

Prezentare Ghid

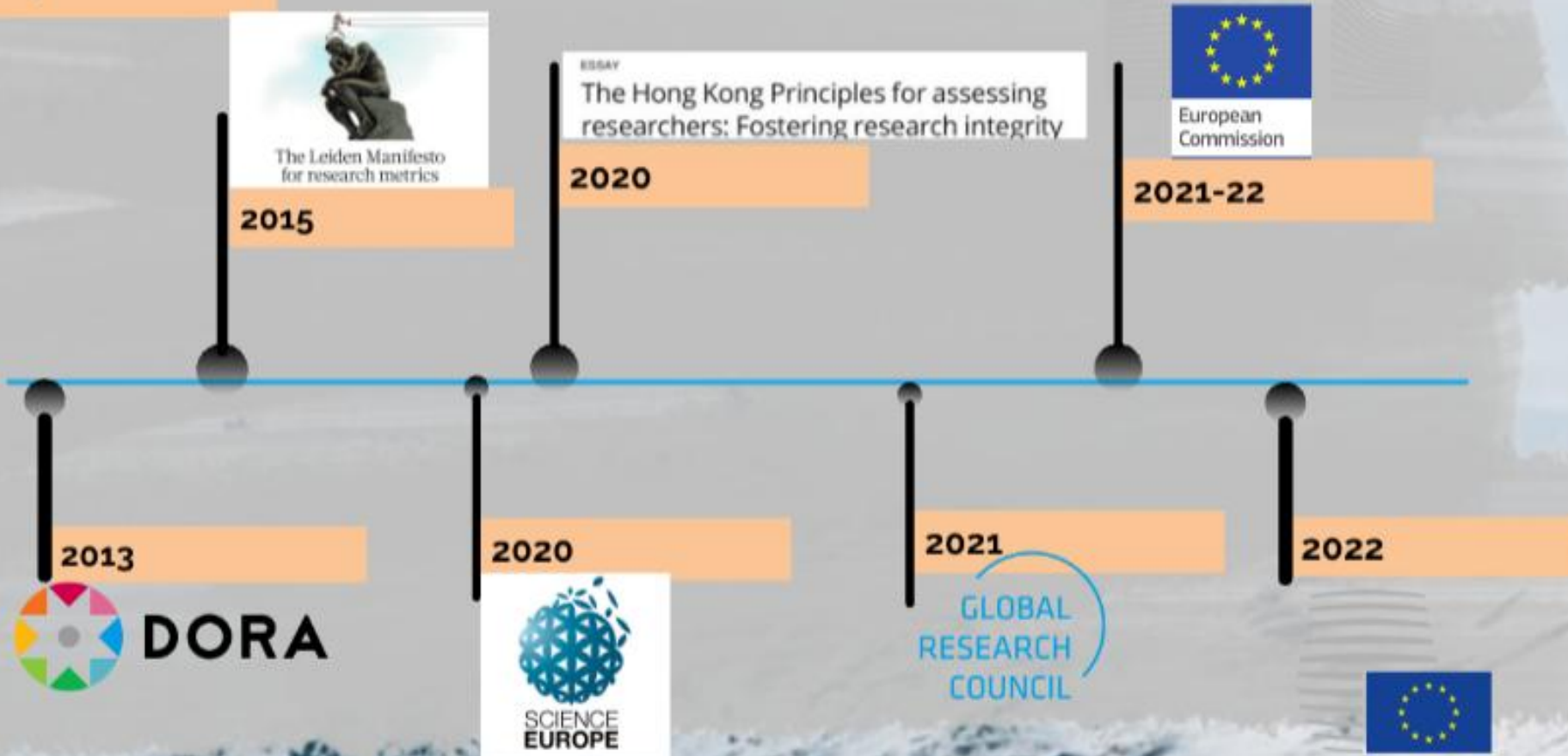
- Scop și principii generale
- Utilizări adecvate
- Utilizări inadecvate

Sesiune de discuții

Context

CoARA, Action Plan, Project ARIA

Evoluții



CoARA

Coalition for Advancing
Research Assessment

Coalition for Advancing Research
Assessment

> 800 organizații semnatare

CoARA's Core Commitments



1. Recognise diverse
contributions to
research



2. Base research
assessment primarily
on qualitative
evaluation

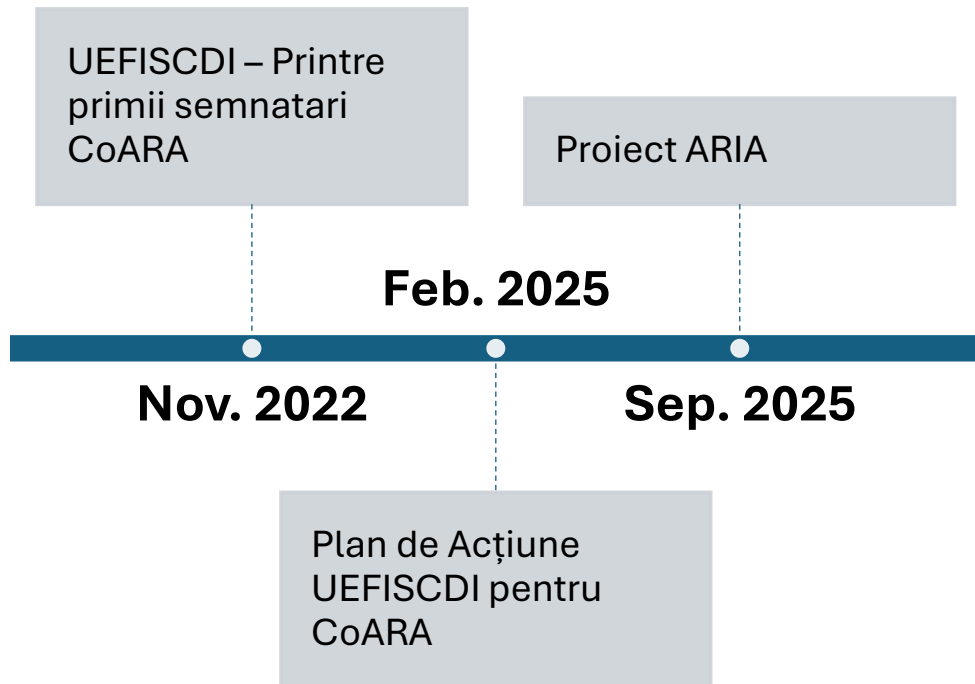


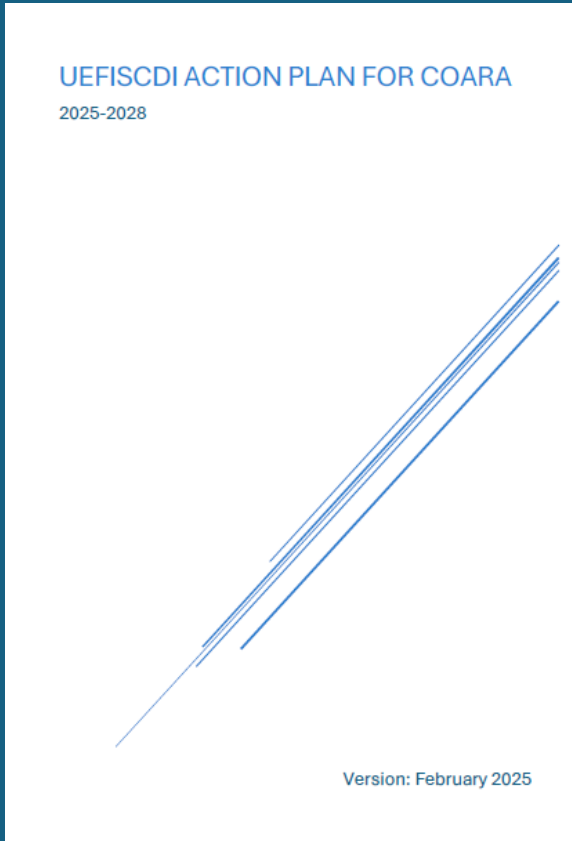
3. Abandon
inappropriate uses of
journal- and metric-
based evaluation



4. Avoid the use of
rankings of research
organisations in
research assessment

Context





February 10, 2025 (v2)

Publication



Open



View

UEFISCDI Action Plan for CoARA

Unitatea Executiva Pentru Finantarea Invatamantului Superior a Cercetarii Dezvoltarii si Inovarii ; Spanache, Ioana 

This represents UEFISCDI's Action Plan as a signatory of the Agreement on Reforming Research Assessment and a member of CoARA.

Part of Coalition for Advancing Research Assessment - Action plans from signatories and members

Uploaded on October 7, 2025

 327

 178



ARIA - Advancing Responsible and Inclusive Assessment at UEFISCDI

Perioada: septembrie 2025 - august 2026

Finanțare:

<https://uefiscdi.gov.ro/aria-advancing-responsible-and-inclusive-assessment-at-uefiscdi>

uefiscdi

CoARA
Boost

 **Finanțat de**
Uniunea Europeană

Activități în continuare

- (1) sprijinirea utilizării CV-ului narativ pentru recunoașterea diversității contribuțiilor cercetătorilor;
- (2) elaborarea Blueprint privind impactul cercetării.



Despre Ghid

Ghid privind utilizarea adecvată și inadecvată a indicatorilor cantitativi în evaluarea cercetării

- Ce sunt (și ce nu sunt) indicatorii cantitativi
- Principii generale pentru utilizarea responsabilă a indicatorilor
- Utilizări adecvate ale indicatorilor cantitativi (cu exemple reale)
- Utilizări inadecvate ale indicatorilor cantitativi (cu exemple reale)
- Matrice decizională: când un indicator este adecvat

<https://zenodo.org/records/19206635>



De ce acest Ghid?

Scop: Clarifică când și cum indicatorii cantitativi pot fi utili în evaluarea cercetării.

Evidențiază situațiile în care aplicarea indicatorilor poate conduce la interpretări eronate.

Încurajează evaluarea calitativă, în care indicatorii sunt folosiți pt. a pune informațiile în context.

Cui se adresează?

- ghid orientativ pentru evaluatori, personalul RFO și RPO, aplicanți și echipe de cercetare.
- un instrument care să contribuie la claritate și consistență în interpretarea indicatorilor în procesul de evaluare

Indicatorii cantitativi

Ce sunt:

Proxy-uri care descriu anumite aspecte legate de activitatea de cercetare, vizibilitatea sau modul în care a fost făcută diseminarea acestora.

Ce nu sunt:

Indicatorii cantitativi nu pot măsura direct:

- Calitatea cercetării per se
- Originalitatea sau inovația
- Relevanța socială sau pt. politici publice
- Meritele individuale ale cercetătorului
- Performanța viitoare sau succesul așteptat al unui proiect

Exemple indicatori utilizați frecvent

- Nr. publicații
- Nr. total de citări
- Indice Hirsch
- Factor de impact al revistei (JIF)
- Indicatori de citare normalizați pe domeniu (de exemplu, MNCS)
- Ponderea publicațiilor în bazele de date indexate (de exemplu, Web of Science, Scopus)
- Venituri din granturi sau nr. de proiecte finanțate
- Indicatori Altmetrics (mențiuni în rețelele sociale, documente de politici, agenții de știri)
- Indicatori de colaborare (co-autorat, co-autorat internațional)

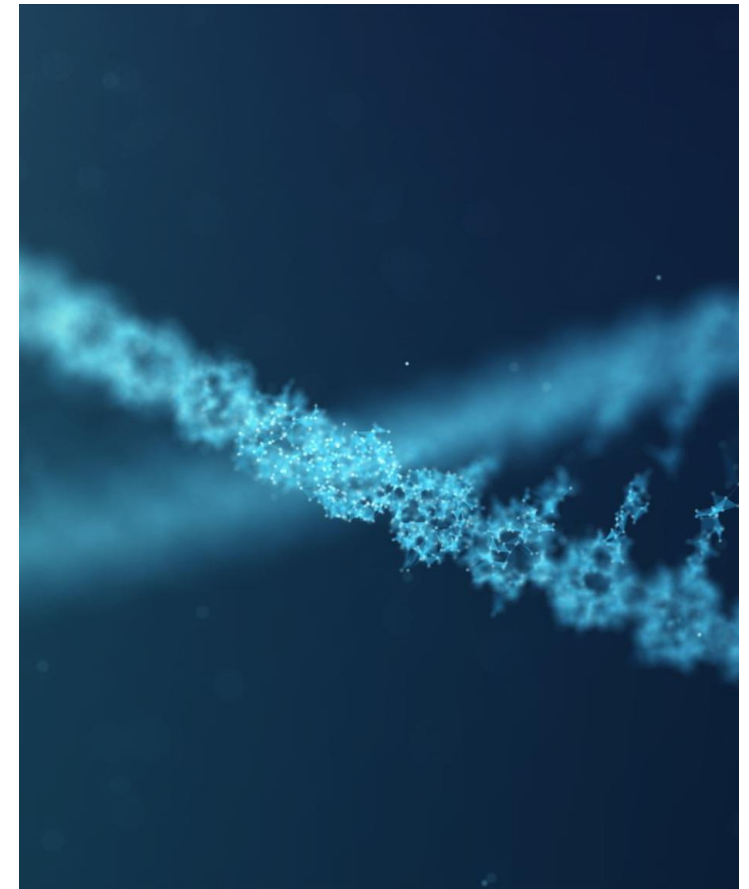
Principii generale

Indicatorii cantitativi pot susține, dar nu înlocui evaluarea calitativă.

Selecția indicatorilor și modul de utilizare al acestora trebuie întotdeauna să țină cont de scopul evaluării.

Diferențele dintre domenii și etapele din carieră aferente unui cercetător trebuie avute în vedere.

Evitarea falsei precizii date de valorile numerice.



Utilizări adecvate

1. Analiză la nivel de portofoliu

- Pt. monitorizarea tendințelor la nivel instituțional sau departamental
- Utilizare exploratorie, nu pt. luare decizii

2. Comparații normalizate pe domeniu

- Comparații realizate la nivelul – aceleiași discipline, aceeași etapă din carieră, aceeași cultură de publicare

3. Indicatori ca suport pentru evaluarea expertă

- Informație contextuală pentru paneluri
- Decizia aparține tot evaluatorilor

4. Monitorizarea efectelor la nivel de sistem

- Politici și instrumente de finanțare
- Fără legătură directă cu recompense individuale

Utilizări inadecvate

1. Indicatori aferenți jurnalelor utilizați în evaluarea individuală

- JIF \neq calitatea articolului sau a cercetătorului

2. Praguri numerice rigide

- „minim X publicații / Y citări”

3. Comparații între discipline diferite

- Fără normalizare și context

4. Indicatori ca proxy pentru impact societal

- Citări \neq impact
- Altmetrics \neq impact

5. Clasamente la nivelul cercetătorilor

- h-index, citări totale, scoruri compozite

Adecvat

✓ Analiză la nivel de portofoliu
→ tendințe instituționale, domenii emergente

✓ Comparații normalizate
→ aceeași disciplină, același stadiu de carieră

✓ Suport pentru peer review
→ context, NU decizie

✓ Monitorizare la nivel de sistem
→ evaluarea politicilor și programelor

Inadecvat

✗ Indicatori de revistă pentru eval.
cercetători individuali
→ JIF ≠ calitate

✗ Praguri numerice rigide
→ „minim X publicații / Y citări”

✗ Comparații între discipline
→ fără context = bias

✗ Proxy pentru impact societal
→ citări ≠ impact

✗ Clasamente individuale
→ h-index, scoruri compozite



Ismael Rafols • 1st

Senior Researcher at the Centre for Science and Technology Studies (CWTS), U...
4w •



India's research on health is currently NOT focused on some of the disease areas that are most needed in India. This is a common pattern in research priorities in many middle income countries, which sometimes focus on the diseases of the rich countries rather than focusing on their own health needs. Science policy analyses (metascience) can help in re-thinking research agendas and funding.

With Moumita Koley, PhD & Alfredo Yegros
<https://lnkd.in/dvCSrrfq>



Metascience can transform Indian research

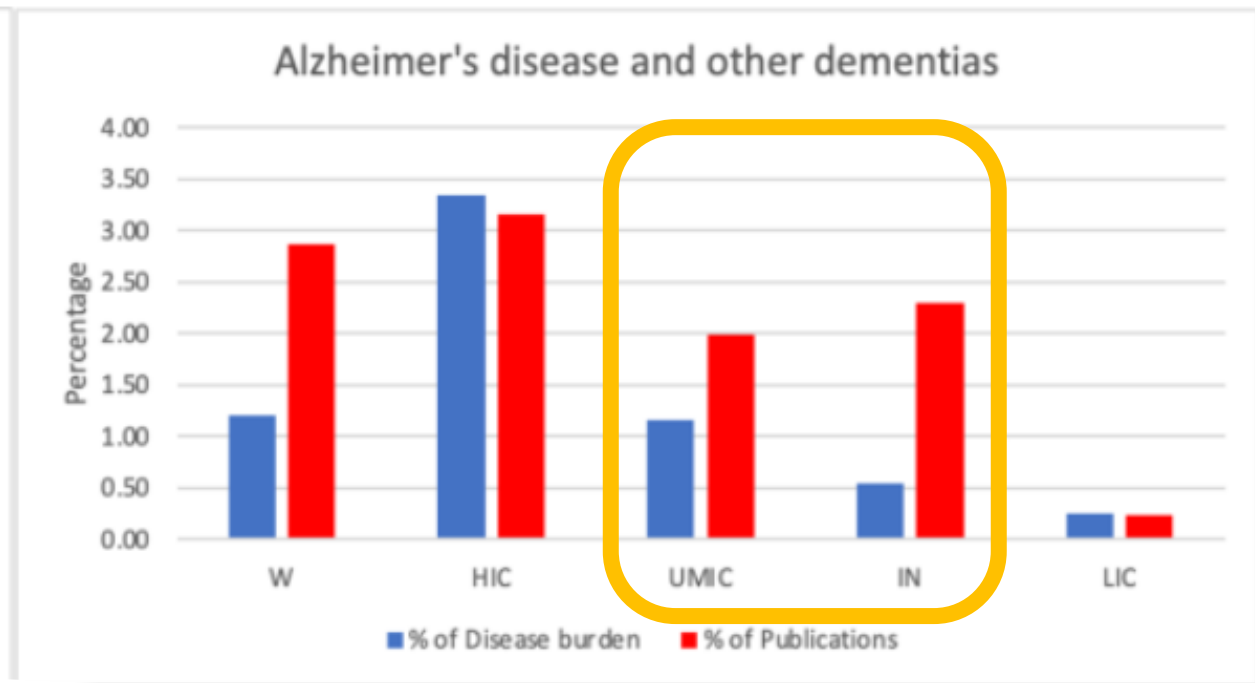
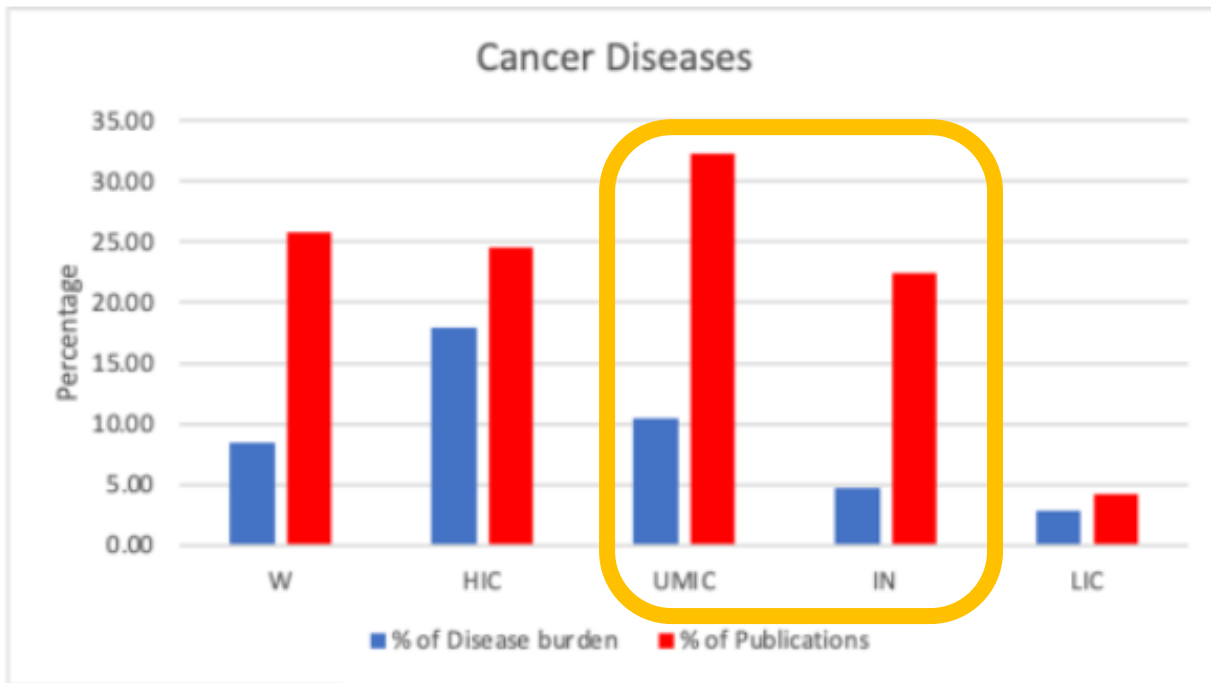
blogs.lse.ac.uk



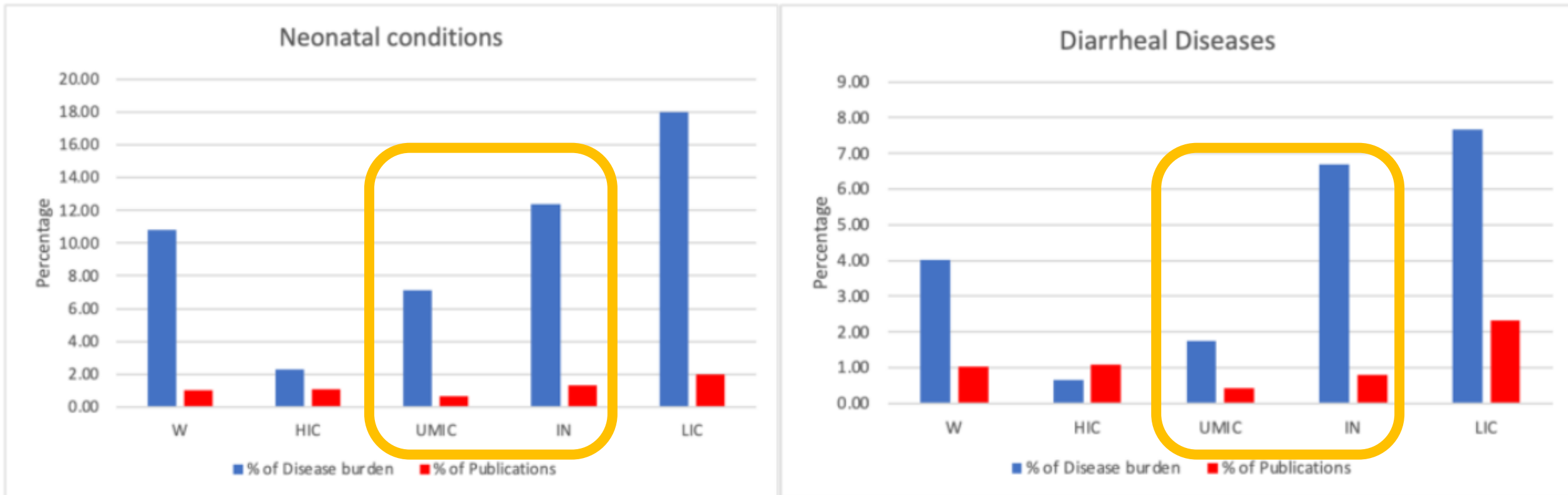
You and 83 others

3 comments • 4 reposts

<https://blogs.lse.ac.uk/impactofsocialsciences/2024/11/08/metascience-can-transform-indian-research/>



- *Fig.1: Relative disease burden (estimated by % of DALYs by WHO) vs. research efforts (estimated by % of publications in Web of Science) for all cancers and Alzheimer's diseases for the World (W), High-Income Countries (HIC), Upper Middle-Income Countries (UMIC), India (IN), and Lower Income Countries (LIC).*
- <https://blogs.lse.ac.uk/impactofsocialsciences/2024/11/08/metascience-can-transform-indian-research/>



- *Fig.2: Relative disease burden (estimated by % of DALYs) vs. research efforts (estimated by % of publications) for neonatal conditions and diarrheal diseases for the World (W), High-Income Countries (HIC), Upper Middle-Income Countries (UMIC), India (IN), and Lower Income Countries (LIC).*
- <https://blogs.lse.ac.uk/impactofsocialsciences/2024/11/08/metascience-can-transform-indian-research/>

Mulțumim!

Ioana Spanache, Coordonator Proiect

Ioana Trif, Expert Evaluarea Cercetării

Alina Irimia, Expert Open Science



Alte rezultate relevante pe subiectul evaluării cercetării – disponibile pe site și în Zenodo

Studiu extins cu bune practici internaționale privind finanțarea pe bază de performanță în instituțiile de învățământ superior

Versiunea 2

UEFISCDI, Ministerul Educației și Cercetării | Februariu 2026

Enhanced Researcher Profile

Developing and testing an openness-aware Researcher Profile in a national platform – Romania
Ioana Spanache, Alina Iritim, Ioana Trif

Dr. Sarah Johnson

Summary
Main Achievements
Contributions to Science and Society
Publications
Research Software

Expertise

Highlights
Develop and test an Openness-aware Researcher Profile as part of Romania's national platform...
Align with CoARA principles, OS practices, and elements of narrative CVs...
Test and refine the profile together with researchers from various disciplines.

The Openness 'Profile' section adds an additional layer to the reimagined Researcher Profile, highlighting how researchers contribute to Open Science and society. It aggregates information from across diverse categories of research activity.

Explore the interactive mock-up here.

UEFISCDI is the main funder of competitive research in Romania, as well as a policy advisor to the Ministry of Education and Research and a facilitator of dialogue with the national research and innovation communities. (https://uefiscdi.gov.ro)

The GRASPOS pilot contributes to a broader institutional and national transformation, aligning with UEFISCDI's CoARA Action Plan and other complementary initiatives that advance research assessment, Open Science and related policies.

Perspectives on the strengths & weaknesses of the research assessment system in Romania

Survey report – Version 1

uefiscdi | SSECURE Sustainable Centers for Research Empowerment

UEFISCDI | 9/31/25

Best practices in research assessment reform across Europe

Study document

uefiscdi | SSECURE Sustainable Centers for Research Empowerment

UEFISCDI | 9/31/25

- <https://zenodo.org/records/17625033>
- <https://zenodo.org/records/18185050>
- <https://zenodo.org/records/15195471>
- <https://zenodo.org/records/15188781>

Alte materiale utile

- <https://sfdora.org/resource/guidance-on-the-responsible-use-of-quantitative-indicators-in-research-assessment/>
- <https://www.coara.org/collection/>

Guidance on the responsible use of quantitative indicators in research assessment

CoARA Collection

Output type Creator group Related Commitments Search ...

<p>Transitioning to Open Infrastructures for Responsible Research Assessment Barriers, Enablers, and Strategic Recommendations March 2025 Working Groups Evidence-Based Support</p>	<p>Open Infrastructures for Responsible Research Assessment Principles, Framework, and Checklist for Research Organisations March 2025 Working Groups Actionable Policy Documents</p>	<p>Conceptual Architecture for the Implementation of a Responsible Research Assessment Framework Built on Open Infrastructures March 2025 Working Groups Actionable Policy Documents</p>	<p>Implementation proposal for language-aware assessments January 2025 Working Groups Actionable Policy Documents</p>
<p>TRANSFORMATIVE RESEARCH ASSESSMENT Integrating Societal Impacts into Evaluation Frameworks November 2025 Working Groups Evidence-Based Support</p>	<p>HuMetricsHSS Workshop Kit December 2025 3rd Party Actionable Policy Documents</p>	<p>INORMS More than Our Rank November 2025 3rd Party Actionable Policy Documents</p>	<p>H4S.4R: HR Excellence in Research Award November 2025 3rd Party Actionable Policy Documents</p>