



MINISTERUL CERCETĂRII ȘI INOVĂRII

uefiscdi

Unitatea Executivă pentru
Finanțarea Învățământului Superior,
a Cercetării, Dezvoltării și Inovării

OPTIMIZAREA TEHNOLOGIILOR DE EXECUȚIE PRIVIND REABILITAREA CLĂDIRILOR DE PATRIMONIU AFECTATE DE UMIDITATE(OTERP)



Director proiect: conf. dr. ing. POPA DORIN VICTOR
Universitatea " 1 DECEMBRIE 1918" din ALBA IULIA



PNC DI



P2 Creșterea competitivității economiei românești
prin cercetare, dezvoltare și inovare

Bridge Grant - Transfer de cunoaștere la agentul economic



Scop proiect: Optimizarea tehnologiei de eradicare a umidității din clădirile de patrimoniu

Parteneri proiect (agent economic):
SC TRANSILVANIA PREST SOLUTIONS SRL

Planul cetății din Alba Iulia la 1723 (copiat la Alba Iulia în septembrie 1903)

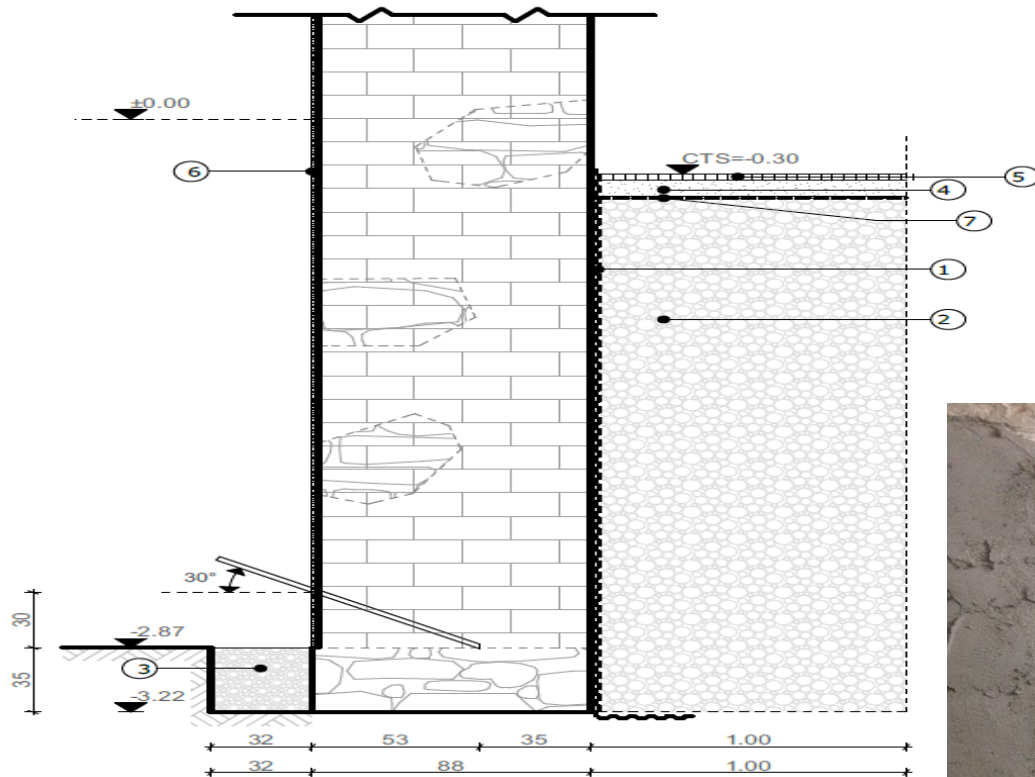
Rezultate proiect:

- 1 catalog care reflectă tipologia majoră a problematicii abordate;
- 1 Ghid privind metodele de eradicare a umidității fundațiilor și pereților;
- 1 raport de cercetare experimentală privind rezultatele testării tipurilor de intervenții pe clădiri, cu urmărirea etapelor de investigare, evaluare și diagnoză;
- 1 documentație necesară transferului tehnologic (fise de interventie, fisă tehnologică, 2 fluxuri tehnologice, buletine de analiză);
- 1 tehnologie optimizată de execuție privind reabilitarea clădirilor de patrimoniu afectate de umiditate;
- 1 website actualizat permanent (<http://oeconomica.uab.ro/sites/otercp/>).



CORP C - Detalii interventie zid interior-exterior

SECTIUNE A-A
SCARA 1:25



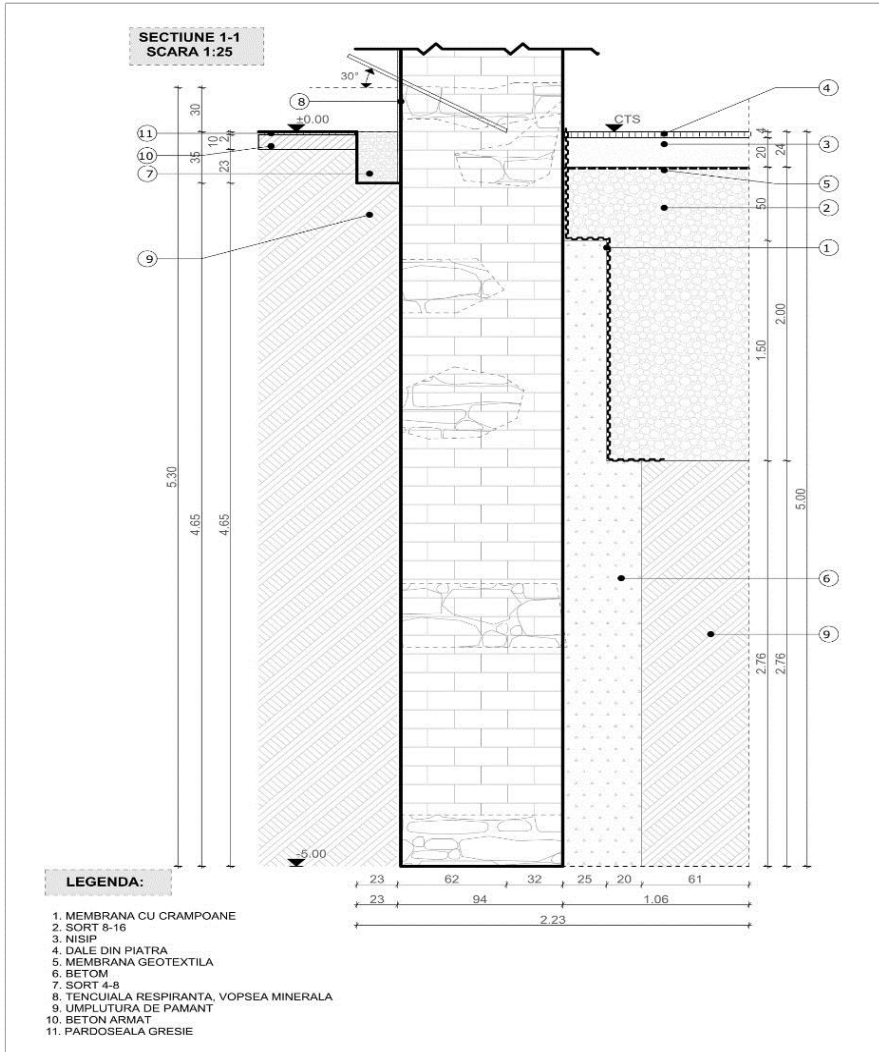
LEGENDA:

1. MEMBRANA CU CRAMPOANE
2. SORT 8-16
3. SORT 4-8
4. NISIP
5. DALE
6. TENCUIALA RESPIRANTA + VOPSEA MINERALA
7. MEMBRANA GEOTEXTILA

10/12/2018



Palatul APOR



Umiditatea in zidarie interior-exterior

24.04.2018 – interior - **INAINTEA INTERVENTIEI**

H/W (cm,%)	W1(colt cladire ext.)	W2 (sub golul de fereastră)	W3 (colt cladire int.)
20	65	40	70
40	60	25	65
60	71	25	68
80	70	50	50
1.0	65	50	55
1.2	55	50	60
1.4	35	25	40
1.6	28	-	40

24.04.2018 – exterior- **INAINTEA INTERVENTIEI**

H/W (cm,%)	W1(colt cladire ext.)	W2 (sub golul de fereastră)	W3 (colt cladire interior)
20	70	19	19
40	14	18	14
60	12	18	18
80	14	20	18
1.0	20	20	19
1.2	19	20	22
1.4	20	20	20
1.6	19	40	20

3.09.2018 interior – **DUPA INTERVENTIE**

H/W (cm,%)	W1(colt cladire ext.)	W2 (sub golul de fereastră)	W3 (colt cladire interior)
20	14	13	12
40	13	12	10
60	13	11	9
80	12	13	8
1.0	11	12	8
1.2	10	9	10
1.4	8	8	9
1.6	7	8	7

3.09.2018 – exterior – **DUPA INTERVENTIE**

H/W (cm,%)	W1(colt cladire ext.)	W2 (sub golul de fereastră)	W3 (colt cladire interior)
20	9	9	10
40	9	10	9
60	8	10	9
80	8	9	8
1.0	7	10	9
1.2	7	10	10
1.4	8	9	9
1.6	7	9	8

CORP C- FINAL INTERVENTIE



Inainte de interventie



Dupa interventie

Aspecte pozitive atât pentru echipa de implementare, cât și pentru masteranzi/doctoranzi, agenți economici:

Masteranzi, doctoranzi: - realizarea **lucrarilor de disertatie, teze de doctorat**, **stagii de practica**, dobândire **competente in domeniul abordat**, **integrarea intr-o echipa multidisciplinara**, **cunoasterea si aprecierea valorii patrimoniului cultural**.

Echipa de cercetare: dezvoltarea unei **echipe interdisciplinare**, dezvoltare **abilitati de comunicare** intre specialisti din diferite domenii, **imbunatatirea cunostintelor in domeniul abordat**, **participare conferinte, publicare lucrari**.

Agent economic: **optimizarea tehnologiei folosite**, **formarea resursei umane din cadrul firmei in domeniul interventiilor de eradicare a umiditatii**, **transferul de cunoastere catre agentul economic**, **economisirea resurselor prin gestionarea corecta deseuri**.

Aspecte negative:

Recomandări:

Continuarea finantarii proiectelor de cercetare prin programul Bridge;





VA MULTUMESC!

