



# AICIB

AGÊNCIA DE  
INVESTIGAÇÃO  
CLÍNICA  
E INOVAÇÃO  
BIOMÉDICA

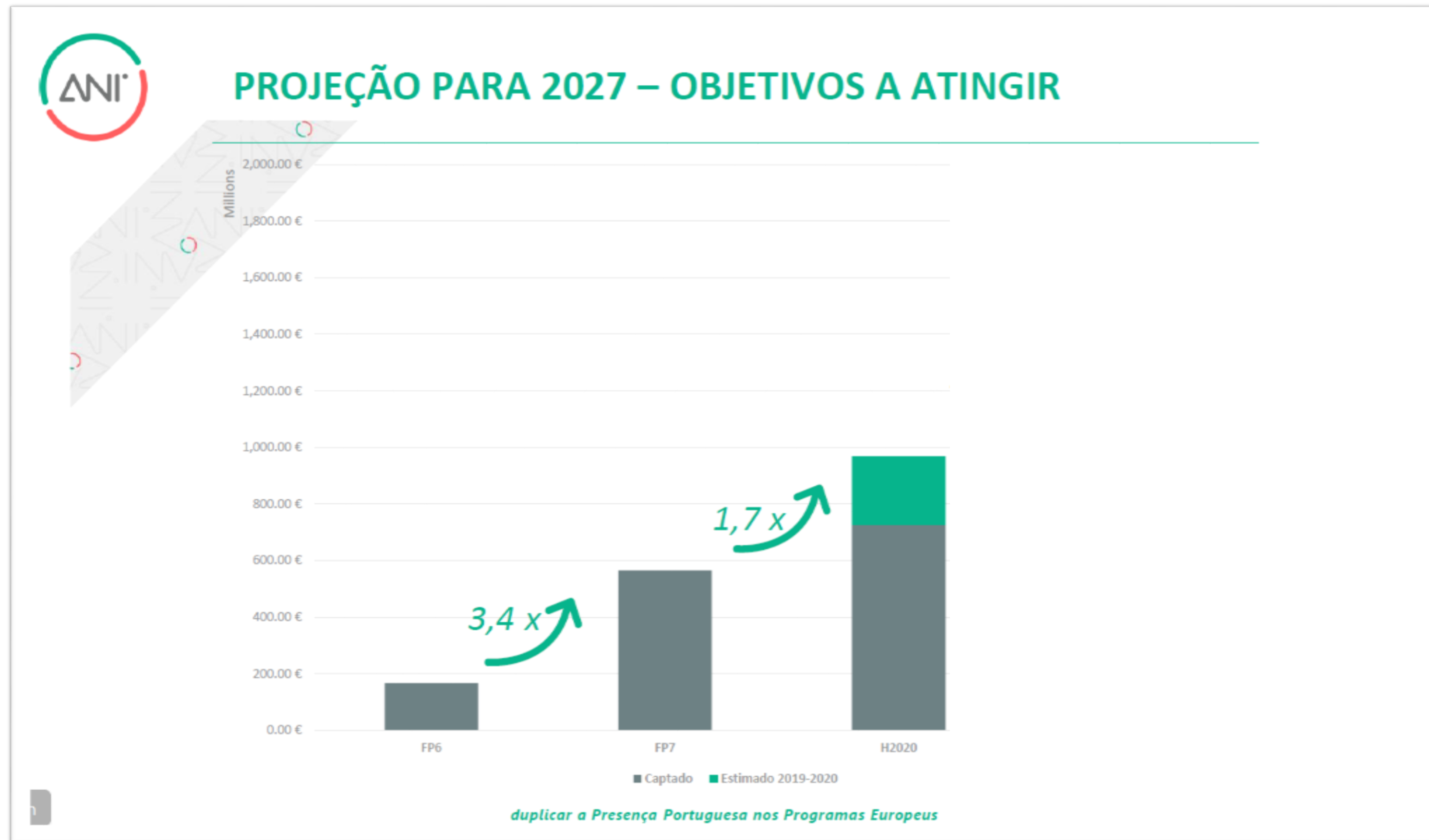
**Working together for a quick diagnosis and better treatments for cancer**

**EEA & Norway Grants contributions to EU Mission Cancer**

Hugo Soares

*hugo.soares@aicib.pt*

# How it all started



## Double the Portuguese Participation in Horizon Europe

# How it all started

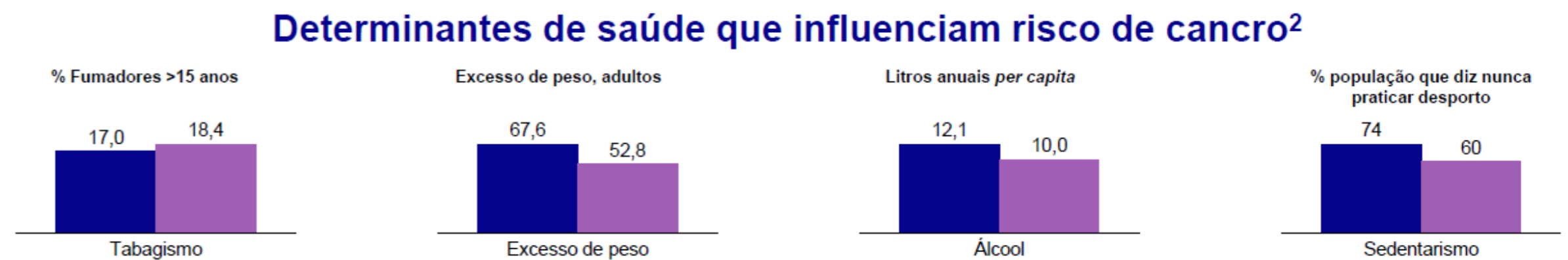
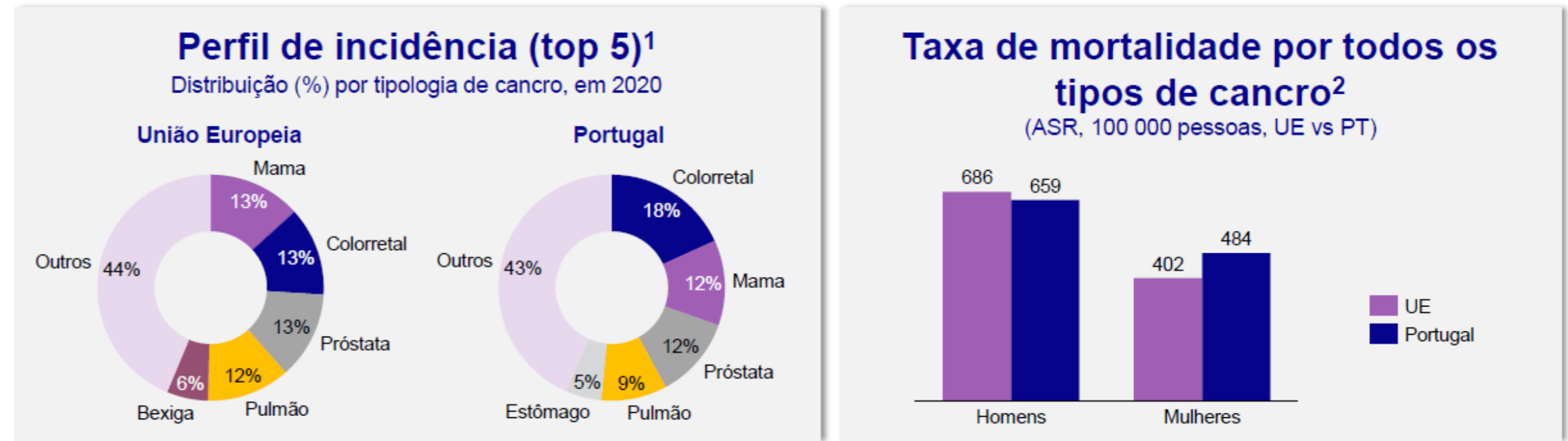


# How it all started



A ENLCC procura materializar, em Portugal, as respostas aos grandes desafios do cenário europeu em Oncologia

Na sua globalidade, esses desafios são comuns e de escala semelhante



ENLCC 2021-2030 | julho 2022 | MOAI Consulting  
1. European Cancer Information System. Incidence values for 2020. 2. OECD. State of Health in the EU – Portugal Country Profile



# National Cancer HUB - Policy Group



Diário da República, 2.ª série

PARTE C

N.º 225

19 de novembro de 2021

Pág. 118

## CIÊNCIA, TECNOLOGIA E ENSINO SUPERIOR E SAÚDE

Gabinetes do Ministro da Ciência, Tecnologia e Ensino Superior  
e do Secretário de Estado Adjunto e da Saúde

Despacho n.º 11429/2021

Sumário: Constitui um grupo de trabalho com a missão de coordenar, promover e apoiar a implementação das iniciativas europeias na área das doenças oncológicas em Portugal.

- **Encourage the uptake** of new solutions, technologies and scientific evidences in health systems and national policies;
- **Define strategy and funding actions** for national priorities - defined according to the EBCP and NCCS;
- **Participate** in European actions aimed at national authorities.

Ministry of Science,  
Technology and  
Higher Education

**AICIB** | AGÊNCIA DE INVESTIGAÇÃO CLÍNICA E INOVAÇÃO BIOMÉDICA  
**ANI** | AGÊNCIA NACIONAL DE INOVAÇÃO  
**FCT** | Fundação para a Ciência e a Tecnologia  
MINISTÉRIO DA CIÊNCIA, TECNOLOGIA E ENSINO SUPERIOR  
**PERIN** | Portugal in Europe Research and Innovation Network

Ministry of Health

**Central Health Administration**  
**DGS** desde 1899  
Direção-Geral da Saúde  
**ACSS** | ADMINISTRAÇÃO CENTRAL DO SISTEMA DE SAÚDE IP  
**SPMS** EPE  
Serviços Partilhados do Ministério da Saúde

**Regional Health Administration**  
**ARS NORTE** | Administração Regional de Saúde do Norte, I.P.  
**ARSC** | ADMINISTRAÇÃO REGIONAL DE SAÚDE DO CENTRO, I.P.  
**arslv** LISBOA E VALE DO TEJO  
**arsalentejo**  
**ARS algarve** | Administração Regional de Saúde do Algarve, I.P. Ministério da Saúde

**Cancer Centres**  
**COMPREHENSIVE** Cancer Centre  
**OECI CANCER CENTRE**  
**IPO PORTO** | INSTITUTO PORTUGUÊS DE ONCOLOGIA DO PORTO, I.P. EPE  
**IPO COIMBRA**  
**IPO LISBOA** FRANCISCO GENTIL



# Clinical Research and Biomedical Innovation on Cancer

## Position Paper

### A Investigação Clínica e a Inovação Biomédica em cancro em Portugal

*Posição conjunta dos elementos do Policy Group do National Cancer Hub*

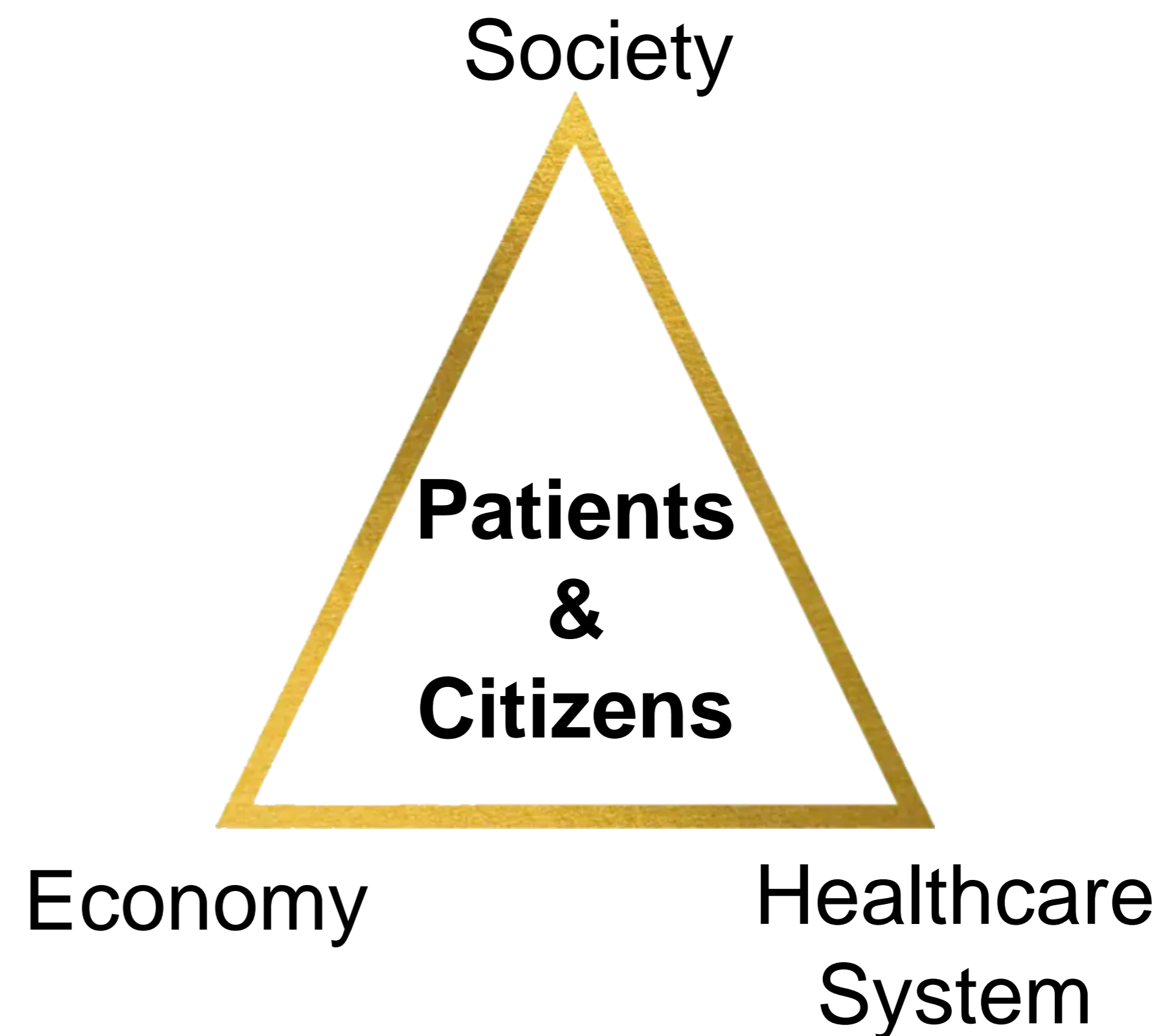
A tomada de decisão baseada na evidência científica é um aspeto fundamental na área da saúde e foi essencial no desenho de medidas de combate à recente pandemia por COVID-19. A Investigação Clínica e a Inovação Biomédica (IC&IB) são, por excelência, fontes primárias de conhecimento e de criação de novos produtos e serviços na área da saúde. Por conseguinte, a IC&IB comporta ganhos consideráveis para os cidadãos e para o sistema nacional de saúde, tais como (i) a descoberta de novas terapias, medicamentos e diagnósticos, (ii) a realização de estudos clínicos financiados pela indústria e/ou organizações filantrópicas e, (iii) a incorporação de soluções impulsionadoras da eficiência e eficácia na prestação de cuidados de saúde. Uma aposta significativa em IC&IB representa assim um forte estímulo à economia pela criação de novos produtos e serviços transacionáveis assim como pela diminuição de custos e aumento de receita do Serviço Nacional de Saúde (SNS). Esta última conseguida através, por exemplo, do fornecimento gratuito de medicamentos e dispositivos médicos experimentais e pela comparticipação de métodos complementares de diagnóstico necessários ao desenvolvimento dos estudos clínicos. Desta forma, o sector da saúde tem o potencial para assumir uma posição de liderança na criação de riqueza económica, social e de saúde em Portugal.

#### Enquadramento

A criação dos Centros de Investigação Clínica (CIC) na dependência das unidades de saúde do SNS foi determinante na integração da atividade de IC&IB com a prática assistencial numa lógica de mútuo benefício. Através dos CIC, a IC&IB é colocada ao serviço dos pacientes e do SNS, facilitando o acesso a soluções inovadoras tais como novas terapêuticas / regimes terapêuticos, novas tecnologias de diagnóstico e novos processos de decisão com impacto significativo na qualidade de vida dos doentes e na rentabilidade dos recursos do SNS.

Os CIC são estruturas de interface entre as unidades de saúde e a academia, a indústria e os pacientes, devendo para isso proporcionar os meios materiais e humanos adequados à execução de projetos de investigação relevantes sob os mais elevados padrões de qualidade.

Em Portugal, as unidades de saúde do SNS têm a possibilidade de criar CIC na dependência orgânica das instituições e, por isso, não dotados de autonomia jurídica, técnica e/ou de recursos humanos. No atual modelo de gestão, a ausência de autonomia dos CIC impõe limites à sua atividade, criando constrangimentos humanos e financeiros significativos. Estas limitações fazem de Portugal um dos países da União Europeia com menor número de ensaios clínicos realizados por milhão de habitantes. O ecossistema de ensaios clínicos em Portugal está claramente subdesenvolvido quando comparado com países europeus com características sociais e demográficas semelhantes, tais como Espanha e Bélgica. De igual forma, e apesar do



# Stakeholders Group

National Cancer Hub - PT



Programa Nacional  
para as Doenças Oncológicas


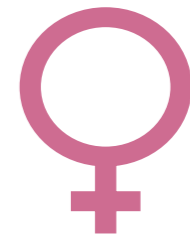


**DGS** desde  
1899  
Direção-Geral da Saúde

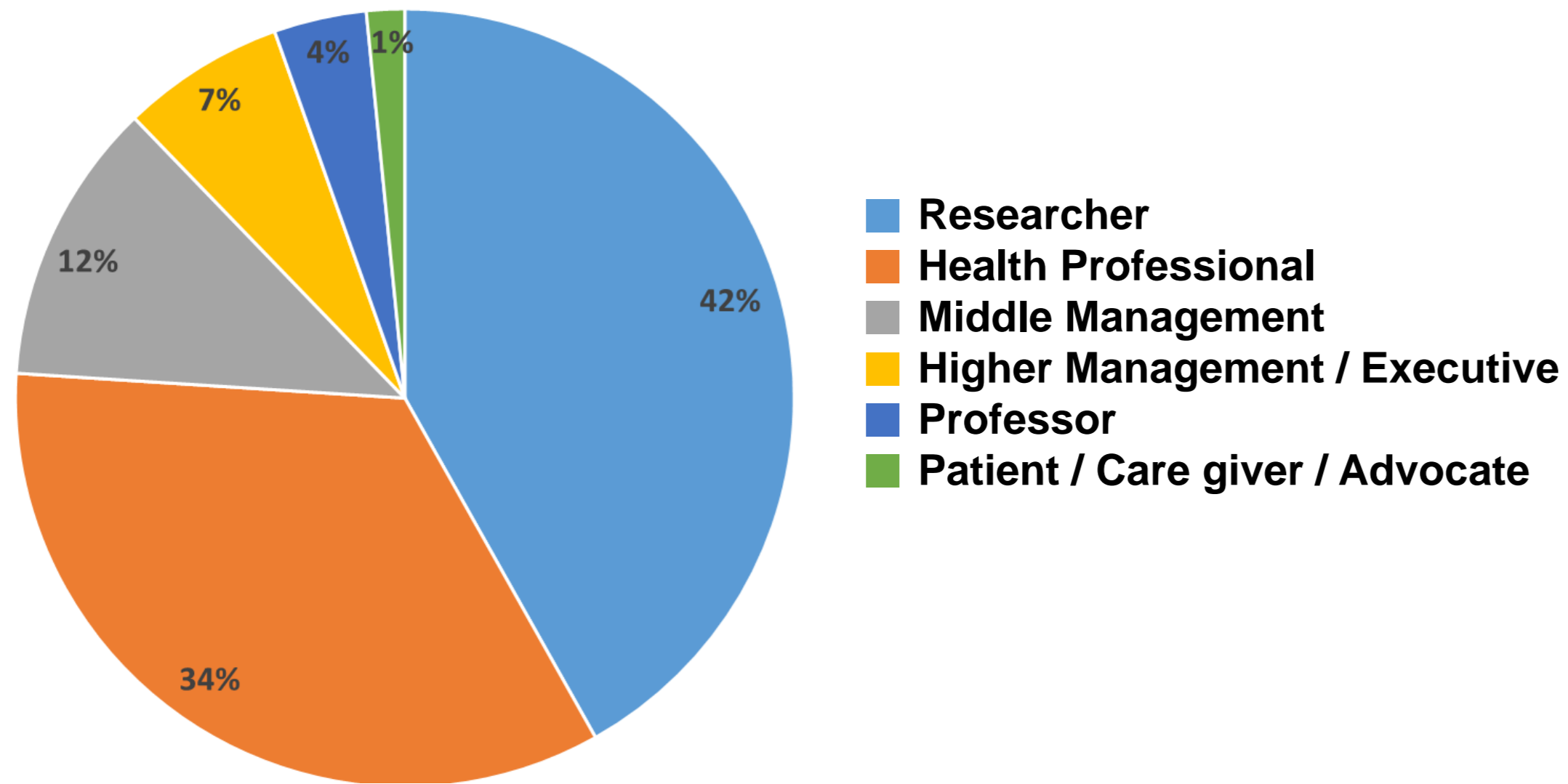
**AICIB** | AGÊNCIA DE  
INVESTIGAÇÃO  
CLÍNICA  
E INOVAÇÃO  
BIOMÉDICA



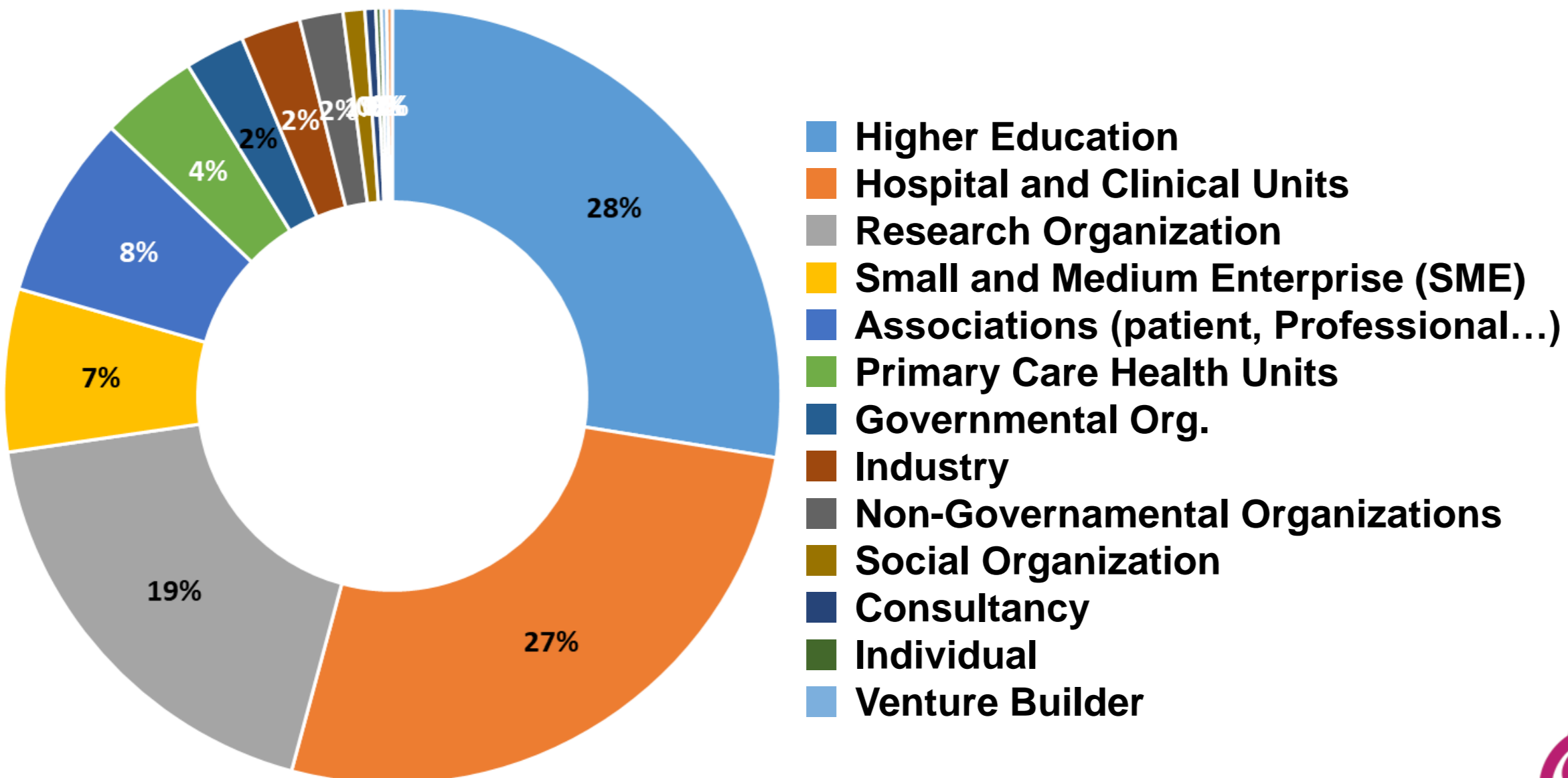
# National Cancer HUB – Stakeholders Group

 >440  
 56%

Participants



Organizations



## Scope & Objectives:

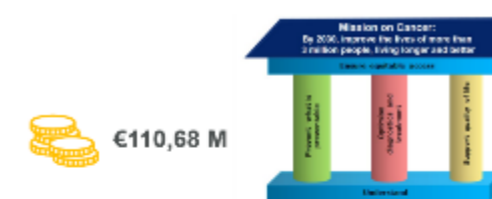
- Scouting for funding opportunities in different EU and PT programmes;
- Foster the participation of Portuguese organizations in European Research Projects and Networks
- Identify action priorities
- Create national thematic Working Groups - aligned with the National Cancer Control Strategy, 2021 - 2030:
  - Prevention
  - Early detection
  - Diagnosis and treatment
  - Survivors
  - Paediatric Cancer
  - Health Information
  - Research and Development

# National Cancer HUB – Stakeholders Group

## Plenary Meetings



### Mission on Cancer: topics in 2023



Topic	Action	Call Single / two stage	Total Budget (EUR Million)	Budget/ project (EUR Million)	Expected number of projects
HORIZON-MISS-2023-CANCER-01-01 Addressing poorly-understood tumour-host interactions to enhance immune system-centred treatment and care interventions in childhood, adolescent, adult and elderly cancer patients	RIA	Single	36,68	≈ 7-12	4
HORIZON-MISS-2023-CANCER-01-02 Enhance primary cancer prevention through sustainable behavioural change	RIA	Single	25	≈ 4 - 6	5
HORIZON-MISS-2023-CANCER-01-03 Pragmatic clinical trials on minimally invasive diagnostics	RIA	Single	43	≈ 6-8	7
HORIZON-MISS-2023-CANCER-01-04 Establish best practices and tools to improve the quality of life for childhood cancer patients, survivors and their families in European regions	IA	Single	6	≈ 6	1



ICIB

Healthcare systems in EU countries: an overview of key challenges, trends and EU-level initiatives to build resilience

AICIB National Cancer Hub – Plenary Meeting #3  
20/10/2022

Federico PRATELLESI

European Commission, DG Health & Food Safety (SANTE)  
Digital, EU4Health and Health systems modernization Directorate



# National Cancer HUB – Stakeholders Group

## Plenary Meetings



### Mission on Cancer: topics in 2023

€110,68 M

Topic	Action	Call Single / two stage	Total Budget (EUR Million)	Budget/ project (EUR Million)	Expected number of projects
HORIZON-MISS-2023-CANCER-01-01 Addressing poorly-understood tumour-host interactions to enhance immune system-centred treatment and care interventions in childhood, adolescent, adult and elderly cancer patients	RIA	Single	36,68	≈ 7-12	4
HORIZON-MISS-2023-CANCER-01-02 Enhance primary cancer prevention through sustainable behavioural change	RIA	Single	25	≈ 4 - 6	5
HORIZON-MISS-2023-CANCER-01-03 Pragmatic clinical trials on minimally invasive diagnostics	RIA	Single	43	≈ 6-8	7
HORIZON-MISS-2023-CANCER-01-04 Establish best practices and tools to improve the quality of life for childhood cancer patients, survivors and their families in European regions	IA	Single	6	≈ 6	1

Healthcare systems in EU countries: an overview of key challenges, trends and EU-level initiatives to build resilience

AICIB National Cancer Hub – Plenary Meeting #3  
20/10/2022

Federico PRATELLESI

European Commission, DG Health & Food Safety (SANTE)  
Digital, EU4Health and Health systems modernization Directorate

## Community-Driven Projects and Initiatives



### Stakeholders Group of the National Cancer HUB



### A Consortium for applications

Proposal 27- Jacinta Serpa; NOVA Medical School and IPO Lisboa  
Proposal 29- João Conde ; NOVA Medical School

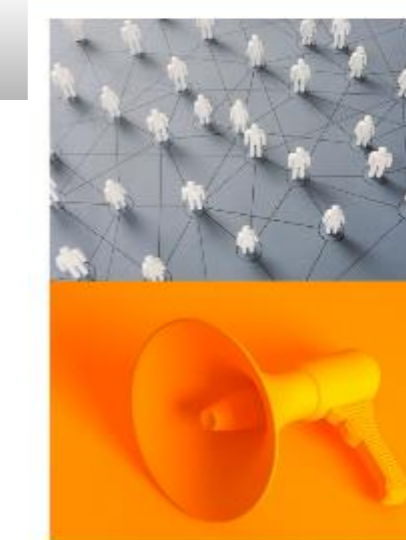
October 20<sup>th</sup>, 2022

### SOMBRA PARA TODOS

Proposta para a prevenção do cancro da pele  
Melanoma e Não Melanoma



### Comunicar e construir Comunidade !



- A construção desta rede implica Comunicar ! Comunicar em rede.
- Agilizar esta comunicação, activando a comunidade deste grupo
- Construir comunidade na identificação de um território comum

NOVARTIS | Reimagining Medicine

# National Cancer HUB – Stakeholders Group

## Thematic Working Groups

-  Prevention
-  Early Detection
-  Diagnosis and Treatment
-  Survivors
-  Health Information
-  Paediatric Cancer
-  Research and Development

www.aicib.pt

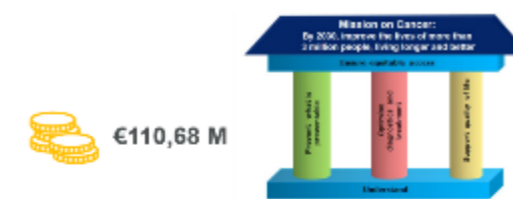
## Plenary Meetings



REPÚBLICA PORTUGUESA SNS DGS Programa Nacional para as Doenças Oncológicas

### National Cancer Control Strategy 2021-2030

### Mission on Cancer: topics in 2023



Topic	Action	Call Single / two stage	Total Budget (EUR Million)	Budget/ project (EUR Million)	Expected number of projects
HORIZON-MISS-2023-CANCER-01-01 Addressing poorly-understood tumour-host interactions to enhance immune system-centred treatment and care interventions in childhood, adolescent, adult and elderly cancer patients	RIA	Single	36,68	≈ 7-12	4
HORIZON-MISS-2023-CANCER-01-02 Enhance primary cancer prevention through sustainable behavioural change	RIA	Single	25	≈ 4 - 6	5
HORIZON-MISS-2023-CANCER-01-03 Pragmatic clinical trials on minimally invasive diagnostics	RIA	Single	43	≈ 6-8	7
HORIZON-MISS-2023-CANCER-01-04 Establish best practices and tools to improve the quality of life for childhood cancer patients, survivors and their families in European regions	IA	Single	6	≈ 6	1



Healthcare systems in EU countries: an overview of key challenges, trends and EU-level initiatives to build resilience

AICIB National Cancer Hub – Plenary Meeting #3  
20/10/2022

Federico PRATELLESI

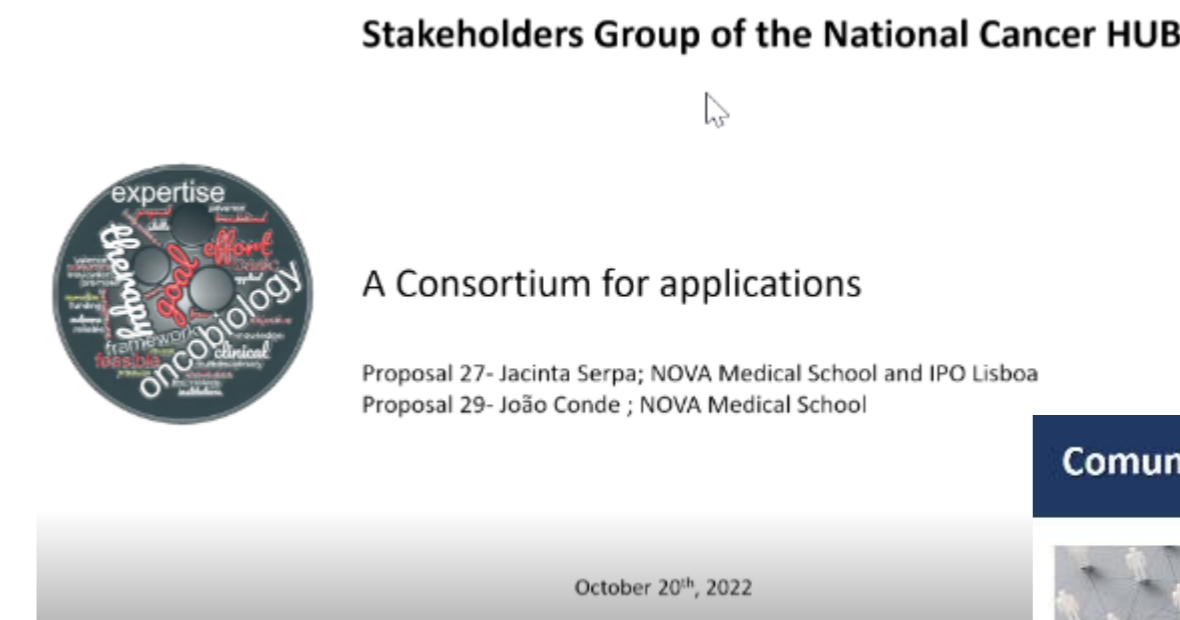
European Commission, DG Health & Food Safety (SANTE)  
Digital, EU4Health and Health systems modernization Directorate

## Community-Driven Projects and Initiatives



Stakeholders Group do National Cancer HUB  
14.07.2022

ORDEM DOS PSICÓLOGOS AICIB DGS UNIVERSIDADE DA MAIA - ISMAI



Stakeholders Group of the National Cancer HUB  
October 20<sup>th</sup>, 2022

A Consortium for applications

Proposal 27- Jacinta Serpa; NOVA Medical School and IPO Lisboa  
Proposal 29- João Conde ; NOVA Medical School



SOMBRA PARA TODOS

Proposta para a prevenção do cancro da pele Melanoma e Não Melanoma

URIAGE EAU THERMALE

Associação Melanoma Portugal evita



Comunicar e construir Comunidade !

- A construção desta rede implica Comunicar ! Comunicar em rede.
- Agilizar esta comunicação, activando a comunidade deste grupo
- Construir comunidade na identificação de um território comum

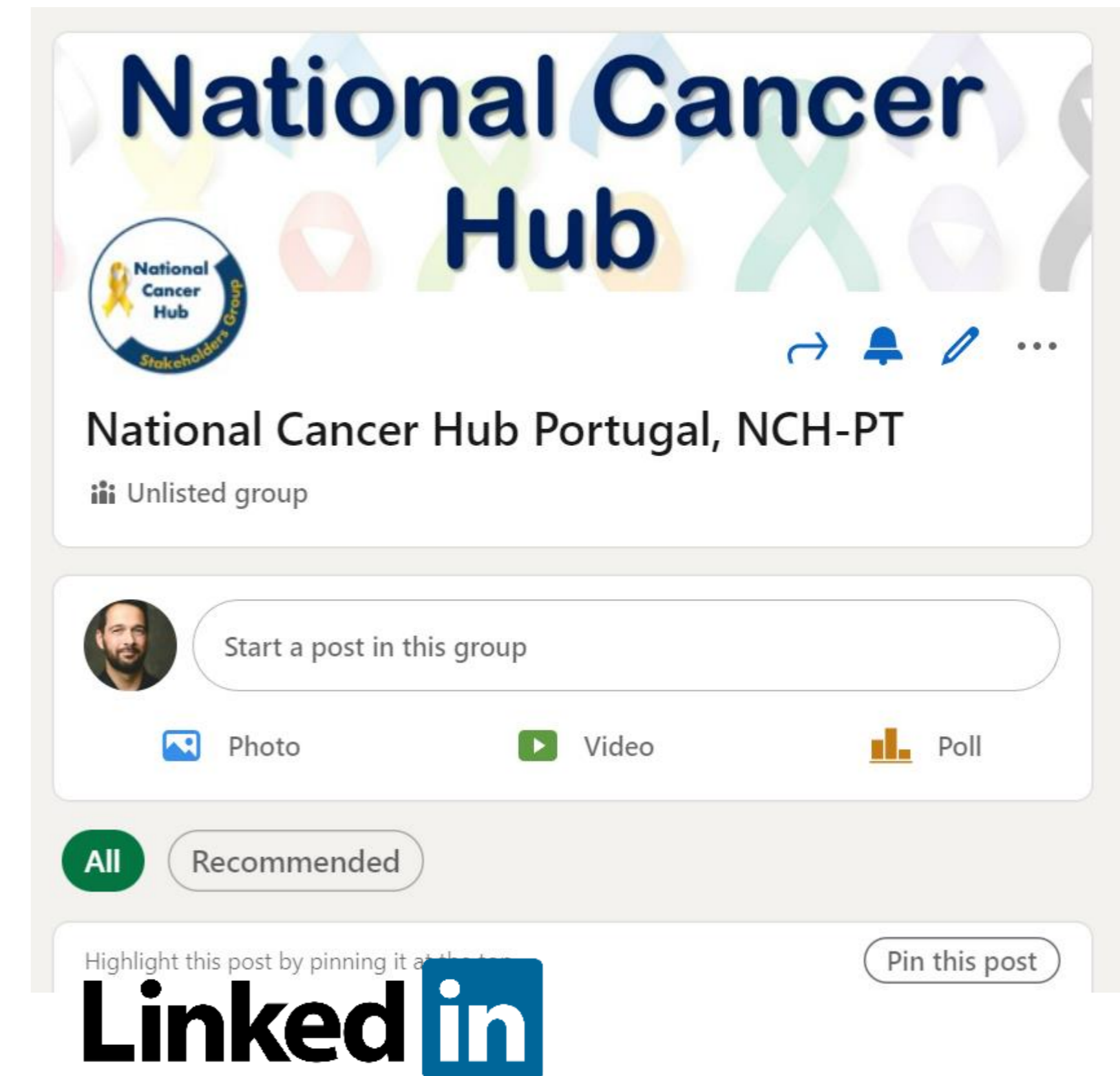
AICIB DGS

# Support and Knowledge Sharing

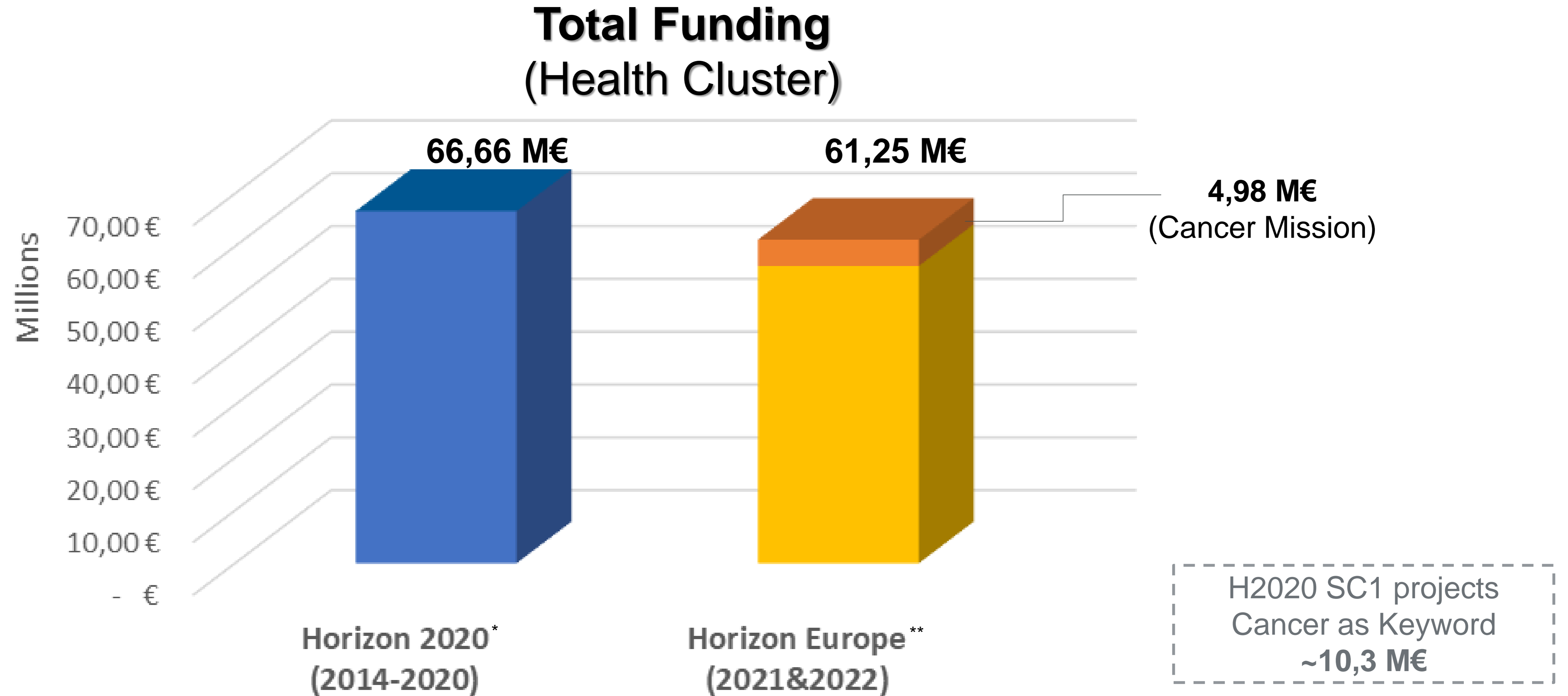
## Connecting people



## Sharing Experiences



# Preliminary Results



# EU network on *Cancer Mission Hubs*



Programa Nacional  
para as Doenças Oncológicas



**DGS** desde  
1899  
Direção-Geral da Saúde

**AICIB** | AGÊNCIA DE  
INVESTIGAÇÃO  
CLÍNICA  
E INOVAÇÃO  
BIOMÉDICA

# National Cancer Mission Hubs



Funding & tender opportunities  
Single Electronic Data Interchange Area (SEDIA)



SEARCH FUNDING & TENDERS

HOW TO PARTICIPATE

PROJECTS & RESULTS

WORK AS AN EXPERT

SUPPORT



The **Expert Registration, Legal Entity, Bank Account, Contracts and Payment functionalities** in the Experts Area of the F&T Portal **may be unavailable** due to the issues experienced by the European Commission Authentication Service (EU Login).

## Establishing of national cancer mission hubs and creation of network to support the Mission on Cancer

TOPIC ID: HORIZON-MISS-2022-CANCER-01-05

Grant

### General information

Topic updates

Topic description

Mission

Conditions and documents

Submission service

### General information

Programme

**Horizon Europe Framework Programme (HORIZON)**

Call

**[Research and Innovation actions supporting the implementation of the Mission on Cancer \(HORIZON-MISS-2022-CANCER-01\)](#)**

See budget overview





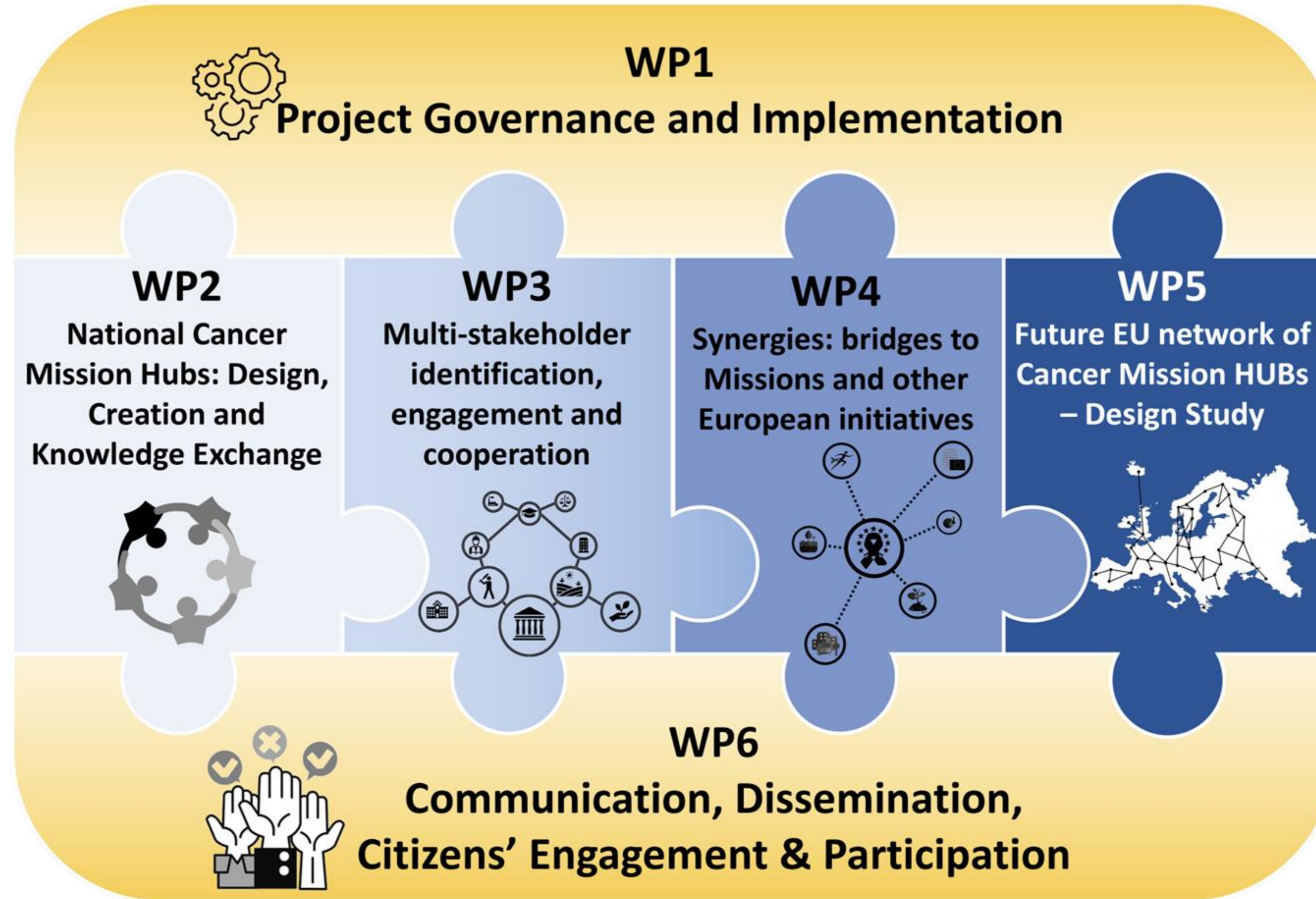
# ECHoS: National Cancer Mission Hubs



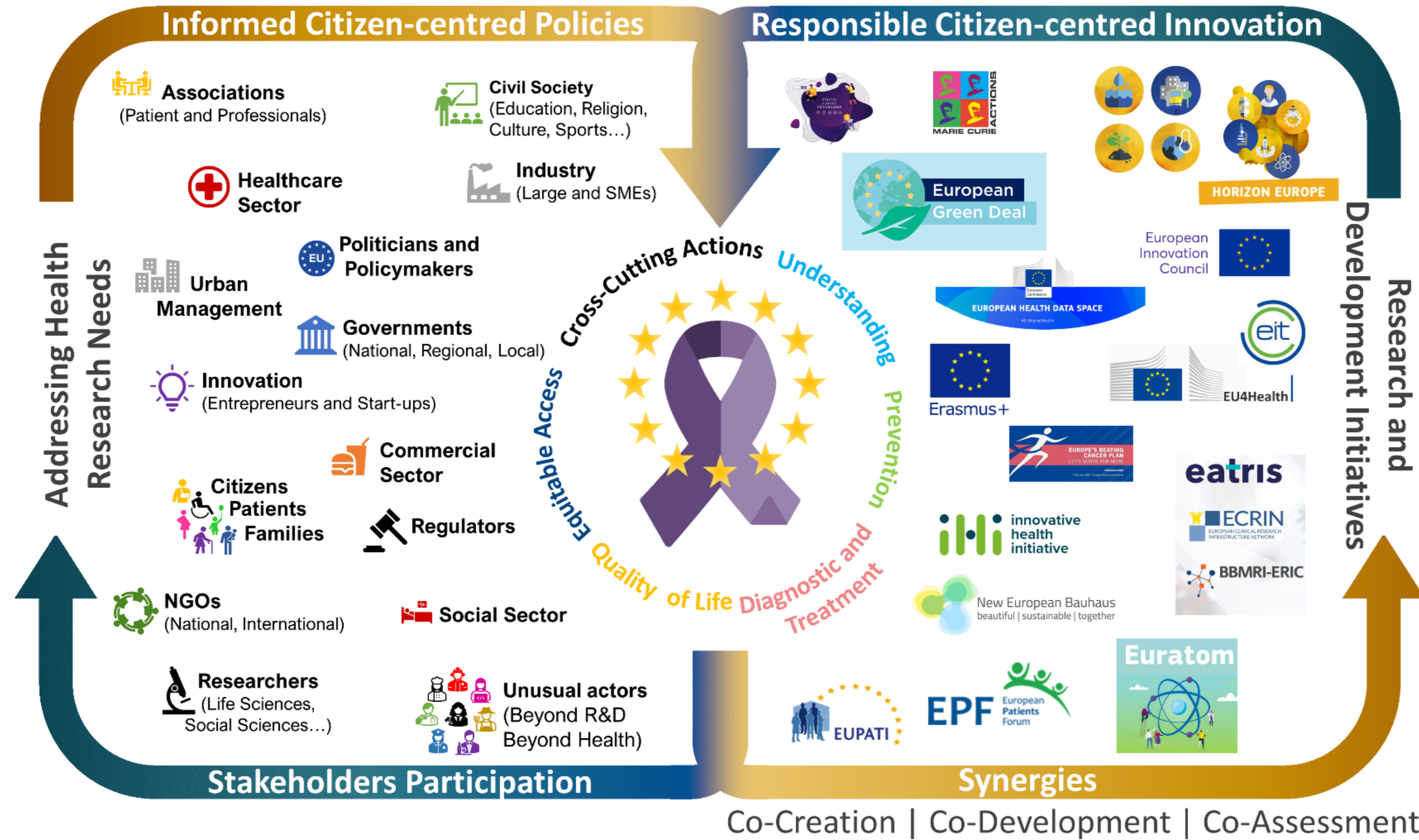
## 27 Países (57 organizações)

Austria, Belgium, Cyprus, Czech Republic, Estonia, Finland, France, Germany, Greece, Hungary, Ireland, Israel, Italy, Latvia, Lithuania, Luxembourg, Malta, Netherlands, Norway, Poland, Portugal, Romania, Slovakia, Slovenia, Spain, Sweden, Turkey

# ECHoS: National Cancer Mission Hubs



# ECHoS: National Cancer Mission Hubs

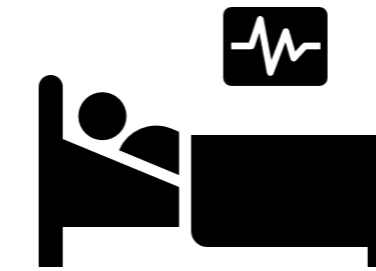




*If you want to go fast, go alone, if you want to go far, go together*



Hospitals



Patients

**AICIB**

AGÊNCIA DE  
INVESTIGAÇÃO  
CLÍNICA  
E INOVAÇÃO  
BIOMÉDICA



Primary  
Care



Industry



Academia

# AICIB

AGÊNCIA DE  
INVESTIGAÇÃO  
CLÍNICA  
E INOVAÇÃO  
BIOMÉDICA

*Thank you for the attention*



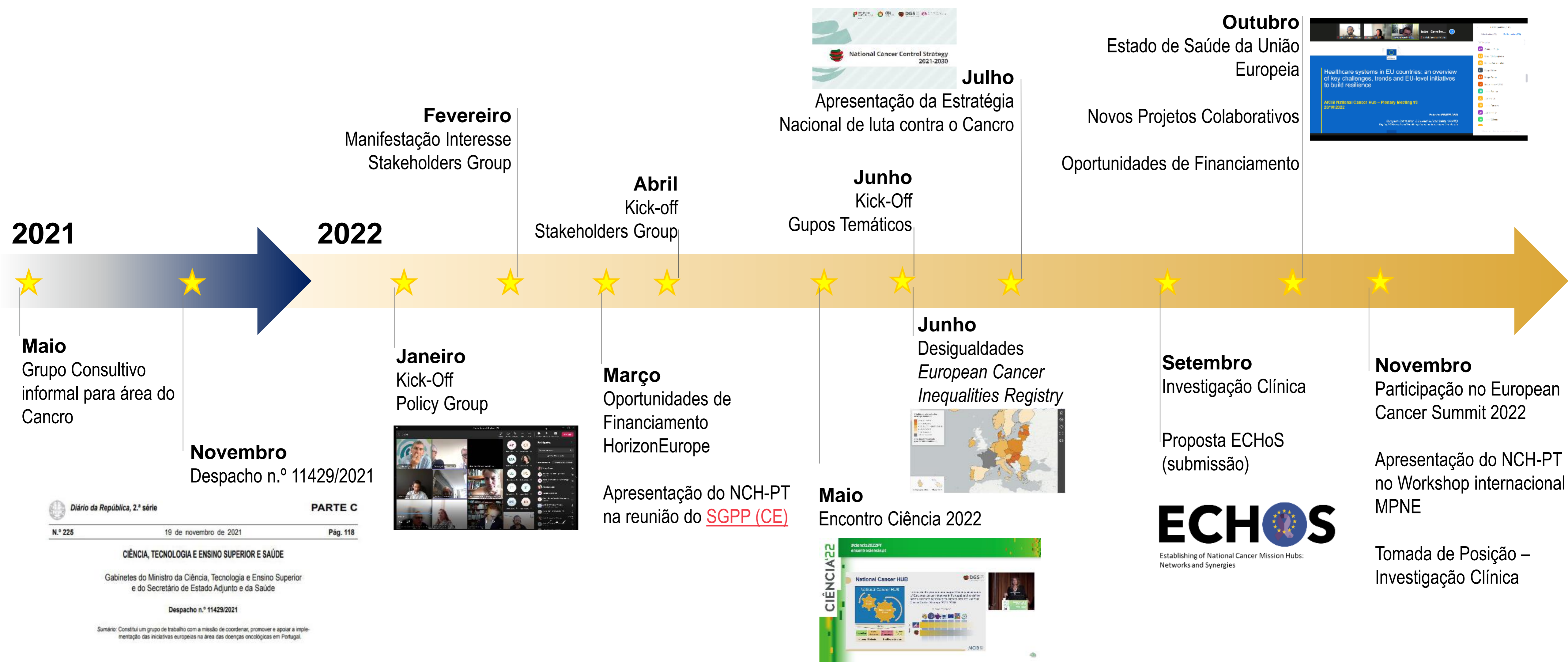
**Working together for a quick diagnosis and better treatments for cancer**

Hugo Soares

**EEA & Norway Grants contributions to EU Mission Cancer**

*hugo.soares@aicib.pt*

# National Cancer HUB – 2022 Overview



2021

**Maio**  
Grupo Consultivo informal para área do Cancro

**Novembro**  
Despacho n.º 11429/2021

2022

**Janeiro**  
Kick-Off Policy Group

**Fevereiro**  
Manifestação Interesse Stakeholders Group

**Abril**  
Kick-off Stakeholders Group

**Março**  
Oportunidades de Financiamento HorizonEurope

Apresentação do NCH-PT na reunião do **SGPP (CE)**

**Junho**  
Kick-Off Gupos Temáticos

**Maio**  
Encontro Ciência 2022

**Junho**  
Desigualdades *European Cancer Inequalities Registry*

**Julho**  
Apresentação da Estratégia Nacional de luta contra o Cancro

**Outubro**  
Estado de Saúde da União Europeia  
Novos Projetos Colaborativos  
Oportunidades de Financiamento

**Setembro**  
Investigação Clínica  
Proposta ECHoS (submissão)

**Novembro**  
Participação no European Cancer Summit 2022

Apresentação do NCH-PT no Workshop internacional MPNE

Tomada de Posição – Investigação Clínica

Diário da República, 2.ª série  
N.º 225 19 de novembro de 2021 Pág. 118

CIÊNCIA, TECNOLOGIA E ENSINO SUPERIOR E SAÚDE

Gabinetes do Ministro da Ciência, Tecnologia e Ensino Superior e do Secretário de Estado Adjunto e da Saúde

Despacho n.º 11429/2021

Sumário: Constitui um grupo de trabalho com a missão de coordenar, promover e apoiar a implementação das iniciativas europeias na área das doenças oncológicas em Portugal.